

- = komplette Baugruppe
- △ = Schmierstelle
- = Öltaßschraube

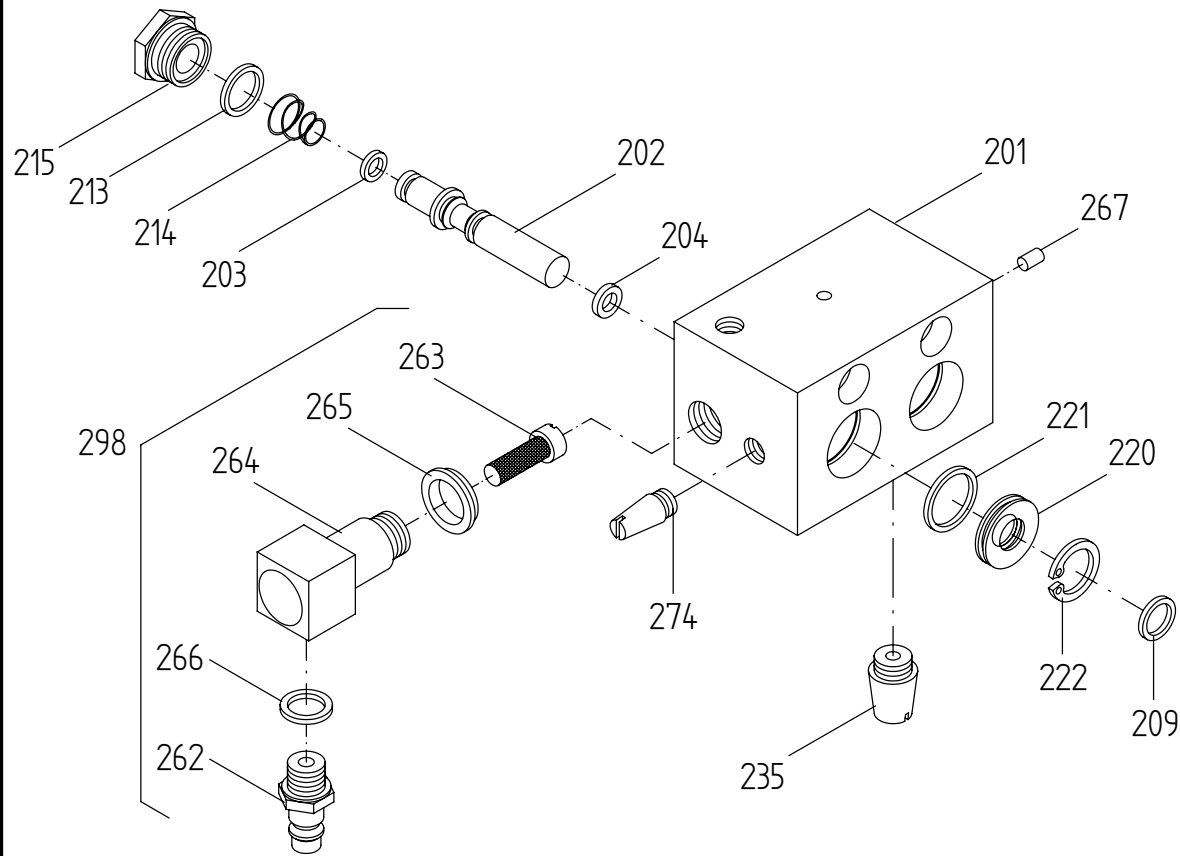
Pos.	Stk.	Benennung	Bestell. Nr. 4,6,10 t	Bestell. Nr. 14 t	Bestell. Nr. 20, 30 t
1	1	Hydraulikpumpe			
2	1	Steuerung			
3	1	Hubeinheit			
4	1	Fahrgestell			
27	1	Zylinderschraube	7008340	7008340	7008340
28	1	Dichtring	706801	706801	706801
31	1	Ablasshebel 240 mm	3602030	3602030	3602030
31	1	Ablasshebel 400 mm	3623030	3623030	3623030
40	1	Klappe Schnellhub breit	3609020	3609020	3609020
41	1	Klappe Lasthub schmal	3662020	3662020	3662020
42	1	Klappe Schnellhub schmal	3662025	3662025	3662025
43	1	Steuerkasten	3600270	3600270	3600270
405	1	Gewindestift	701255	701255	701255
413	1	Führungsbolzen	3324413	3325413	-
414	1	Sicherungsring	704032	704032	-
416	1	Laufrolle	3322416	3322416	3326416
417	1	Sicherungsring	704028	704028	704031
425	1	Nadelrollen	705381	705381	705381
900	1	Pumpenstange	3320900	3320900	3320900
910	1	Tragsteller	3325910	3325910	3326910
970	1	Kippsicherung	3324970	3325970	3325970
975	1	Klemmbügel	3239974	3239974	-

Lsgem. / Kerzgr.	Nennbereich 1				Nennbereich 2				Nennbereich 3				
	bis 30	über 30 bis 120	über 120 bis 315	über 315 bis 1000	über 1000 bis 2000	über 2000 bis 4000	über 4000 bis 10000	über 10000 bis 20000	über 20000 bis 40000	über 40000 bis 100000	über 100000 bis 200000	über 200000 bis 400000	über 400000 bis 1000000
A	±1	±1	±1	±2	±3	±4	±20	±15	±10				
B	±1	±2	±2	±3	±4	±6	±45	±30	±20				
C	±1	±3	±4	±6	±8	±11	±45	±30					

Diese Zeichnung darf nur zu den Zwecken benutzt werden, wozu sie dem Empfänger anvertraut ist, sie darf weder vervielfältigt, noch dritten Personen, insbesondere Konkurrenzfirmen ohne unsere Erlaubnis mitgeteilt oder zugänglich gemacht werden.

Lsgem. / Kerzgr.	Nennbereich 1				Nennbereich 2				Nennbereich 3				
	bis 30	über 30 bis 120	über 120 bis 315	über 315 bis 1000	über 1000 bis 2000	über 2000 bis 4000	über 4000 bis 10000	über 10000 bis 20000	über 20000 bis 40000	über 40000 bis 100000	über 100000 bis 200000	über 200000 bis 400000	über 400000 bis 1000000
max	±0,05	±0,05	±0,1	±0,15	±0,2	±0,3	±0,5	±0,8	±1,2	±2			
mitt	±0,1	±0,1	±0,2	±0,3	±0,5	±0,8	±1,2	±2	±3	±4			
gr	±0,2	±0,3	±0,5	±0,8	±1,2	±2	±3	±4	±6	±8			
über gr	—	±0,5	±1	±1,5	±2,5	±4	±6	±8					

Werkstoff / Halbzeug / DIN		Buchstabe		Änderung		Datum		Name	
Modell Nr. / Werkzeug Nr.		Maßstab		Gez.		Datum		Name	
BLITZ M. Schneider		1:5		07.10.2003		s.hirth		Zeichn.Nr.	
Werkzeug- u. Maschinenfabrik GmbH								E03100713	
78199 Bräunlingen		Benennung		Grubenheber GHUSP 10		für Bedienungsanleitung		0	
Oberflächenbehandlung		Die Maße werden besonders geprüft		Ersatz für				0	



Pos.	Stk.	Benennung	Bestell. Nr.
201	1	Ventilkörper	3294201
202	2	Ventilstößel	32942021
203	2	O-Ring 7 x 2	707604
204	2	O-Ring 7 x 25	7076891
209	2	O-Ring 12 x 2	707609
213	2	O-Ring 15 x 2	707684
214	2	Feder-Kegel Nr. 199	3616214
215	2	Verschlusskappe	3294215
220	2	Ring	3294220
221	2	O-Ring 20 x 2	707615
222	2	Sicherungsring schwarz $\varnothing 6$ DN 472	704105
235	1	Schalldämpfer R 14"	708951
262	1	Kupplungstülle	3255262
263	1	Siebeinsatz kpl.	3142015
264	1	Üllenblock	3259264
265	1	Ringscheibenelement-H	706705
266	1	Dichtring Cu	706902
267	1	Dichtstopfen D5	707030
274	1	Schalldämpfer R 18"	708950
298	1	Luftanschluss kpl.	104525
299	1	Dichtsatz kpl.	3662299

Allgemeintoleranzen für Schweißkonstruktionen DIN 8570

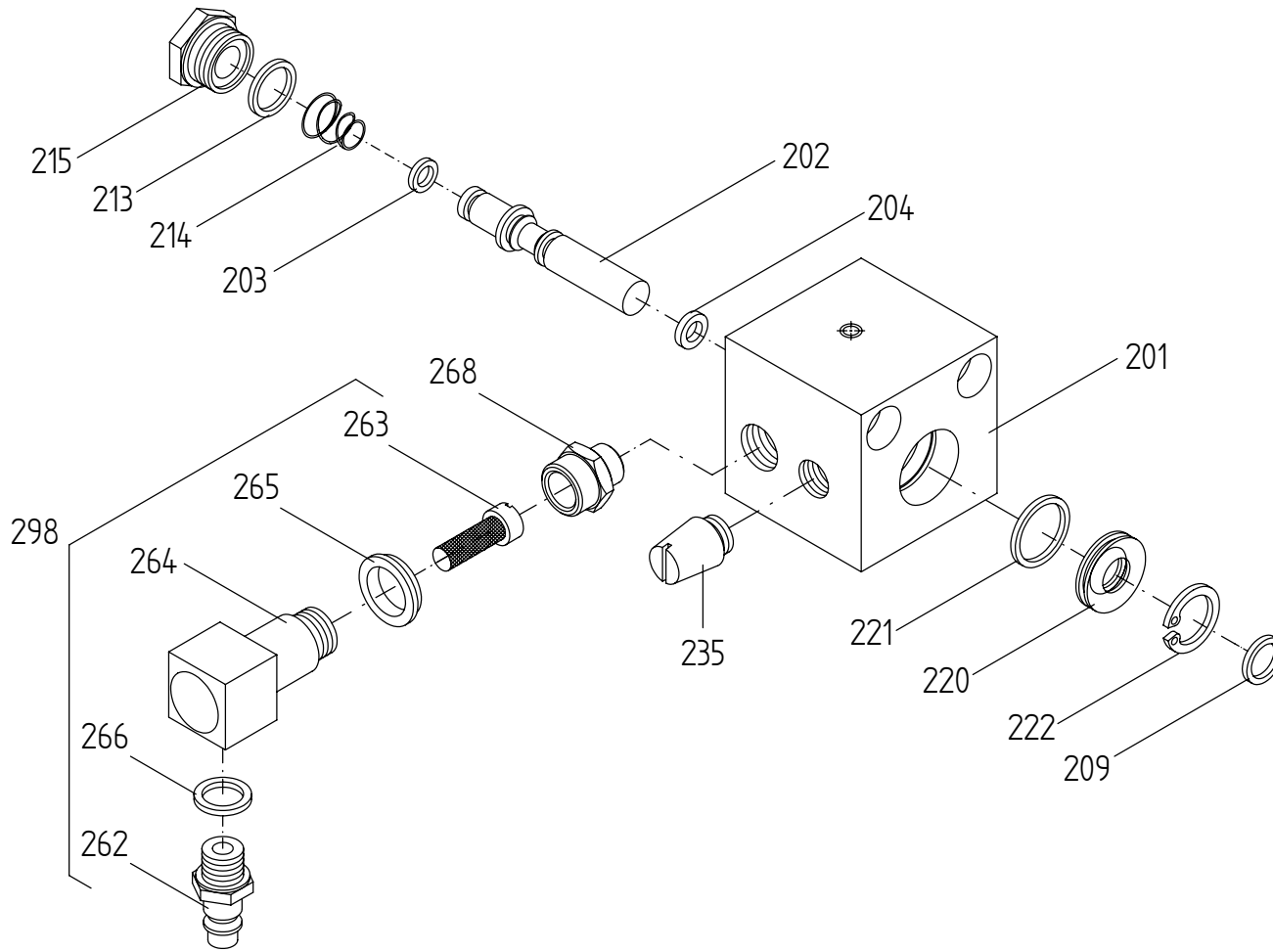
Toleranzgrad	Längemaß Δ in mm						Winkelmaß α in °	s in °	Hakenabstände
	bis 30	über 30 bis 120	über 120 bis 315	über 315 bis 1000	über 1000 bis 2000	über 2000 bis 4000			
A	±1	±1	±1	±2	±3	±4	±20'	±15'	±30'
B	±1	±2	±3	±4	±6	±8	±25'	±20'	±30'
C	±1	±3	±4	±6	±8	±11	±17'	±45'	±30'

Diese Zeichnung darf nur zu den Zwecken benutzt werden, wozu sie dem Empfänger anvertraut ist, sie darf weder vervielfältigt, noch dritten Personen, insbesondere Konkurrenzfirmen ohne unsere Erlaubnis mitgeteilt oder zugänglich gemacht werden.

Zerspanende Fertigung, zulässige Abweichung für Maßstäbe ohne Toleranzangaben in mm DIN 2768

Toleranzgrad	Nennweite von der Frontseite		über 3 bis 6		über 6 bis 30		über 30 bis 120		über 120 bis 400		über 400 bis 1000		über 1000 bis 4000	
	±0,05	±0,05	±0,1	±0,15	±0,2	±0,3	±0,5	±0,5	±0,8	±1,2	±2	±3	±4	±8
mm	±0,1	±0,1	±0,2	±0,3	±0,5	±0,8	±1,2	±2	±3	±4	±6	±8	±12	±18
mm	±0,2	±0,3	±0,5	±0,8	±1,2	±2	±3	±4	±6	±8	±12	±18	±24	±36
mm	±0,5	±0,5	±1	±1,5	±2,5	±4	±6	±8	±12	±18	±24	±36	±48	±72

Werkstoff / Halbzeug / DIN		Änderung		Datum		Name	
Modell Nr. / Werkzeug Nr.		Buchstabe		Datum		Name	
BLITZ M. Schneider Werkzeug- u. Maschinenfabrik GmbH		Maßstab		Datum		Name	
78199 Bräunlingen		Gez.		Datum		Name	
Oberflächenbehandlung		Gepr.		Datum		Name	
Die Maße werden besonders geprüft Ersatz für		Benennung		Zeichn.Nr.		3662002	
		STEUERUNG KPL.					
		GHSP, GHUSP, GHSLP, GHUSLP					



Pos.	Stk.	Benennung	Bestell. Nr.
0201	1	Ventilkörper	3200201
0202	1	Ventilstößel	32942021
0203	1	O-Ring 7 x 2	707604
0204	1	O-Ring 7 x 2,5	7076891
0209	1	O-Ring 12 x 2	707609
0213	1	O-Ring 15 x 2	707684
0214	1	Feder-Kegel Nr. 199	3616214
0215	1	Verschlusskappe	3294215
0220	1	Ring	3294220
0221	1	O-Ring 20 x 2	707615
0222	1	Sicherungsring schwarz J 26	704105
0235	1	Schalldämpfer R 1/4"	708951
0262	1	Kupplungstülle	3255262
0263	1	Siebeinsatz kpl.	3142015
0264	1	Tüllenblock	3259264
0265	1	Ringscheibenelement-Hit	706705
0266	1	Dichtring Cu	706902
268	1	Verlängerung	3607267
298	1	Luftanschluss kpl.	104525
299	1	Dichtsatz kpl.	100774

Allgemeintoleranzen für Schweißkonstruktionen DIN 8570

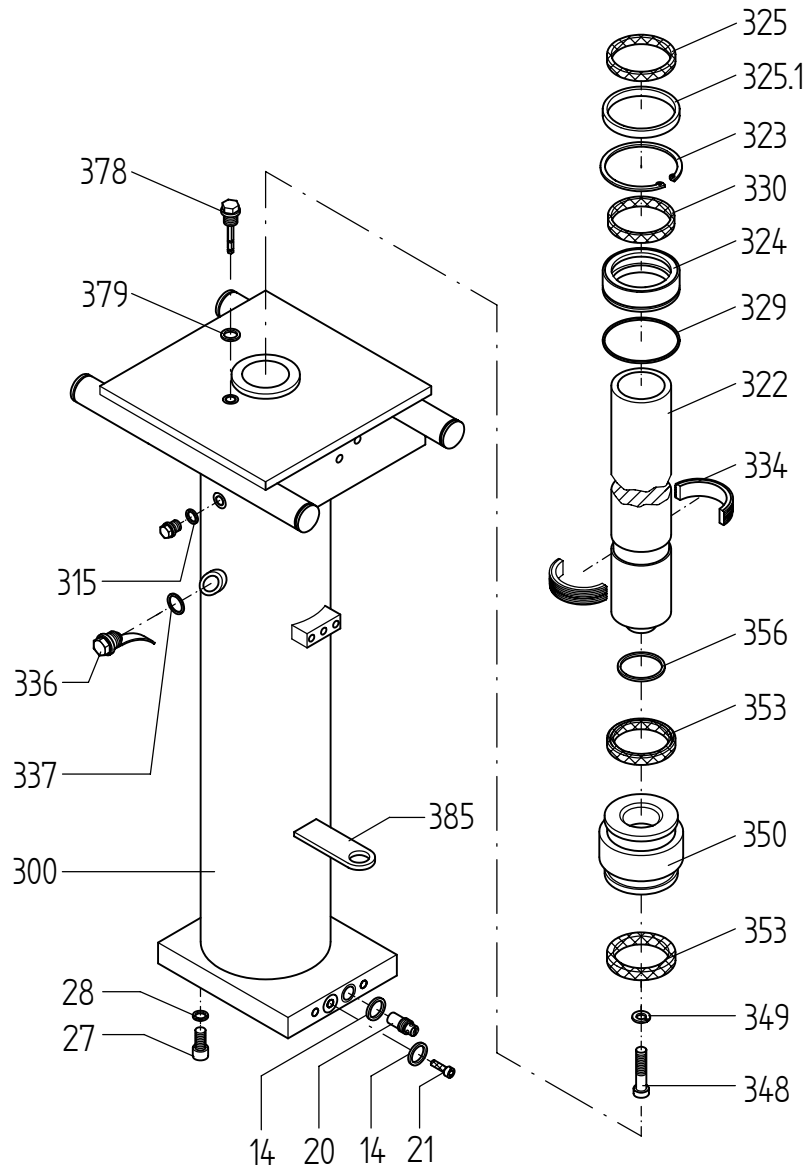
Genauigkeitsgrad	Nennmaß Δ in mm						Winkelmaße α in ° und für Schweißnähte		
	bis 30	über 30 bis 120	über 120 bis 315	über 315 bis 1000	über 1000 bis 4000	über 4000	bis 35	über 35 bis 1000	über 1000
A	±1	±1	±1	±2	±3	±4	±20'	±15'	±10'
B	±1	±2	±2	±3	±4	±6	±45'	±30'	±20'
C	±1	±3	±4	±6	±8	±11	±1°	±45'	±30'

Diese Zeichnung darf nur zu den Zwecken benutzt werden, wozu sie dem Empfänger anvertraut ist, sie darf weder vervielfältigt, noch dritten Personen, insbesondere Konkurrenzfirmen ohne unsere Erlaubnis mitgeteilt oder zugänglich gemacht werden.

Zusätzliche Fertigungstoleranzen für Maße ohne Toleranzangabe in mm DIN 2768

Genauigkeitsgrad	Nennbreite b oder F in mm							
	über 0,5 bis 3	über 3 bis 6	über 6 bis 30	über 30 bis 120	über 120 bis 400	über 400 bis 1000	über 1000 bis 2000	über 2000 bis 4000
h9	±0,05	±0,05	±0,1	±0,15	±0,2	±0,3	±0,5	±0,5
h8	±0,1	±0,1	±0,2	±0,3	±0,5	±0,8	±1,2	±2
h7	±0,2	±0,3	±0,5	±0,8	±1,2	±2	±3	±4
h6	—	±0,5	±1	±1,5	±2,5	±4	±6	±8

Werkstoff / Halbzeug / DIN		Änderung		Datum		Name		Zeichn.Nr.	
Modell Nr. / Werkzeug Nr.		Buchstabe		10.02.00		SHIRTH		3616002	
BlitzRotary GmbH		Maßstab		Gez.		Name		Ersatz für	
78199 Bräunlingen		Paßmaß		Gepr.		Benennung		Steuerung kpl.	
Oberflächenbehandlung		Abmaß		Benennung		GHS/GHSL/GHUS/GHUSL			



Pos.	Stk.	Benennung	Bestell. Nr. 4,6,10 t	Bestell. Nr. 14 t	Bestell. Nr. 16, 20, 30 t
14	2	O-Ring	707614	707614	707614
20	1	Senkbremsventil	751702	751702	751702
21	1	Siebeinsatz kpl.	3142015	3142015	3142015
27	1	Zyl.schraube DIN 912	7008340	7008340	7008340
28	1	Dichtring Cu	706801	706801	706801
300	1	Hubeinheit geschweißt 600 mm	3602300	3603300	3605300
300	1	Hubeinheit geschweißt 800 mm	3623003	3624003	3626003
315	1	Dichtring Cu R	706902	706902	706902
322	1	Kolbenstange 600 mm	3263322	3264322	3604322
322	1	Kolbenstange 800 mm	3268322	3269322	3625322
323	1	Sicherungsring schwarz	704131	704132	-
324	1	Stopfbuchse	3602324	3107390	3107324
325	1	Abstreifring m. Metallm	707927	707930	707931
325.1	1	Zwischenabstreifring	36023251	-	-
329	1	O-Ring	707635	707634	707645
330	1	Stangendichtung Profil RB	708006	708014	707883
334	1	Distanzbuchse	3263334	3264334	3604334
336	1	Öleinfüllstopfen	3260336	3260336	3260336
337	1	Dichtring Cu	706812	706812	706812
348	1	Zyl.schraube DIN 912	701012	700885	700886
349	1	Federring verzinkt DIN 127	703515	7035070	7035070
350	1	Kolben	3263350	3264350	3265350
351	1	Kolbendichtung	-	707842	707886
353	2	Zyl.-Dichtsatz Profil E2	708012	707884	707851
356	1	O-Ring	707667	707667	-
357	1	O-Ring	-	-	707667
378	1	Ölmessstab	3601378	3601378	3601378
379	1	Dichtring Cu	706902	706902	706902
385	1	Stangenhalter GDS	3297372	3298372	3604381
399	1	Dichtsatz kpl.	3602399	3603399	3604399

Allgemeintoleranzen für Schweißkonstruktionen DIN 8570

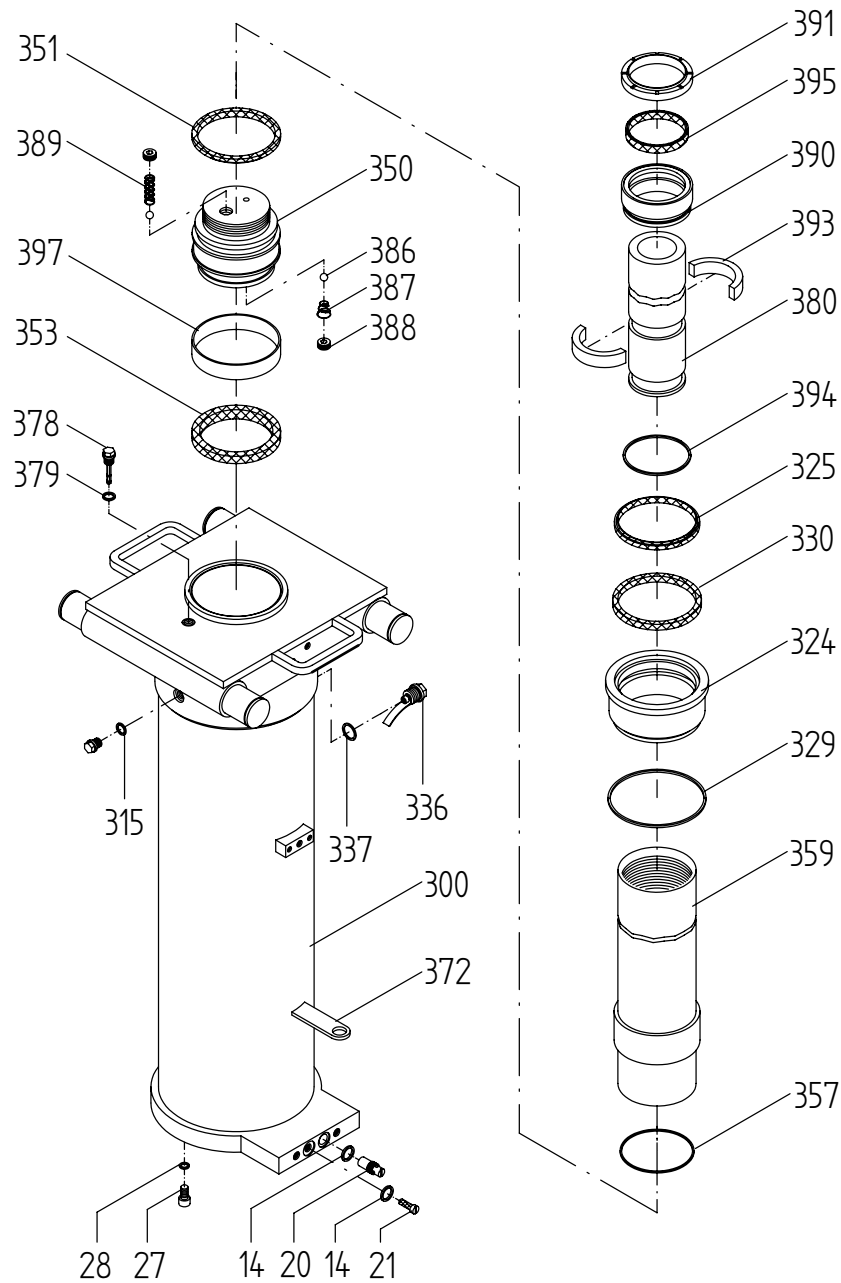
Größe Kerfgrad	Nennmaß Δ in mm						Nennmaß bis 35	a 90° and für Schweißnähte bis 1000
	bis 30	über 30 bis 120	über 120 bis 315	über 315 bis 1000	über 1000 bis 2000	über 2000 bis 4000		
A	±1	±1	±2	±3	±4	±20'	±10'	
B	±1	±2	±3	±4	±6	±45'	±30'	
C	±1	±3	±4	±6	±8	±11'	±45'	

Diese Zeichnung darf nur zu den Zwecken benutzt werden, wozu sie dem Empfänger anvertraut ist, sie darf weder vervielfältigt, noch dritten Personen, insbesondere Konkurrenzfirmen ohne unsere Erlaubnis mitgeteilt oder zugänglich gemacht werden.

Zusätzliche Fertigungstoleranzen für Maße ohne Toleranzangabe in mm DIN 2768

Toleranzgrad	Nennbereiche (mm)							
	über 05 bis 3	über 3 bis 6	über 6 bis 30	über 30 bis 120	über 120 bis 400	über 400 bis 1000	über 1000 bis 2000	über 2000 bis 4000
js	±0,05	±0,05	±0,1	±0,15	±0,2	±0,3	±0,5	—
js16	±0,1	±0,1	±0,2	±0,3	±0,5	±0,8	±1,2	±2
js25	±0,2	±0,3	±0,5	±0,8	±1,2	±2	±3	±4
js40	—	±0,5	±1	±1,5	±2,5	±4	±6	±8

Werkstoff / Halbzeug / DIN		Änderung		Datum		Name	
Modell Nr. / Werkzeug Nr.		Buchstabe		Datum		Name	
BlitzRotary GmbH				Maßstab		Zeichn.Nr.	
78199 Bräunlingen				Gez. 26.09.03		S.Hirth	
Oberflächenbehandlung				Gepr.		3602003	
Die Maße werden besonders geprüft				Benennung			
Ersatz für				Hubeinheit kpl.			



Pos.	Stk.	Benennung	Bestell. Nr. 10/4	Bestell. Nr. 14/6	Bestell. Nr. 14/14 20/14
3	1	Hubeinheit kpl.	3642003	3643003	3644003
14	2	O-Ring	707614	707614	707614
20	1	Senkbremsventil	751702	751702	751702
21	1	Siebeinsatz kpl.	3142015	3142015	3142015
27	1	Zyl.schraube DIN912	7008340	7008340	7008340
28	1	Dichtring Cu	706801	706801	706801
300	1	Hubeinheit geschweißt	3602300	3603300	3605300
315	1	Dichtring Cu	706902	706902	706902
323	1	Sicherungsring schwarz	704042	704132	-
324	1	Stopfbuchse	3642324	3107390	3107324
325	1	Abstreifring m. Metallm	707929	707930	707931
325.1	1	Zwischenabstreifring	36423251	-	-
329	1	O-Ring	707635	707634	707645
330	1	Stangendichtung Profil RB	707887	708014	707883
334	1	Distanzbuchse	-	3292334	-
336	1	Öleinfüllstopfen	3260336	3260336	3260336
337	1	Dichtring Cu	706812	706812	706812
350	1	Kolben	3281350	3282350	3107350
351	1	Kolbendichtung	707937	707842	707886
353	2	Zyl.-Dichtsatz Profil E2	708012	707884	707851
357	1	O-Ring	707740	707674	707637
358	1	Stößelrohr	3290358	3292358	-
359	1	Stößelrohr kpl.	-	-	3720359
372	1	Stangenhalter	3297372	3298372	3604381
378	1	Ölmesstab	3601378	3601378	3601378
379	1	Dichtring Cu	706902	706902	706902
380	1	Teleskopkolbenstange	3290380	3292380	3107380
386	2	Stahlkugel	707306	707306	707306
387	1	Kegelfeder	2509014	2509014	2509014
388	2	Stelling	3281388	3281388	3281388
389	1	Druckfeder	3720389	3720389	3720389
390	1	Stopfbuchse	3290390	3292390	3720390
391	1	Abstreifring m. Metallm	707924	707925	707930
392	1	Schutzring	3281392	3282392	-
393	2	Distanzbuchse	3281393	3282393	3720393
394	1	O-Ring	707626	707666	707693
395	1	Stangendichtung Profil RB	708004	707872	708014
396	1	Sicherungsring verzinkt	704036	704037	-
397	1	DU - Sonderbuchse	-	-	794102
999	1	Dichtsatz kpl.	100780	100781	3720999

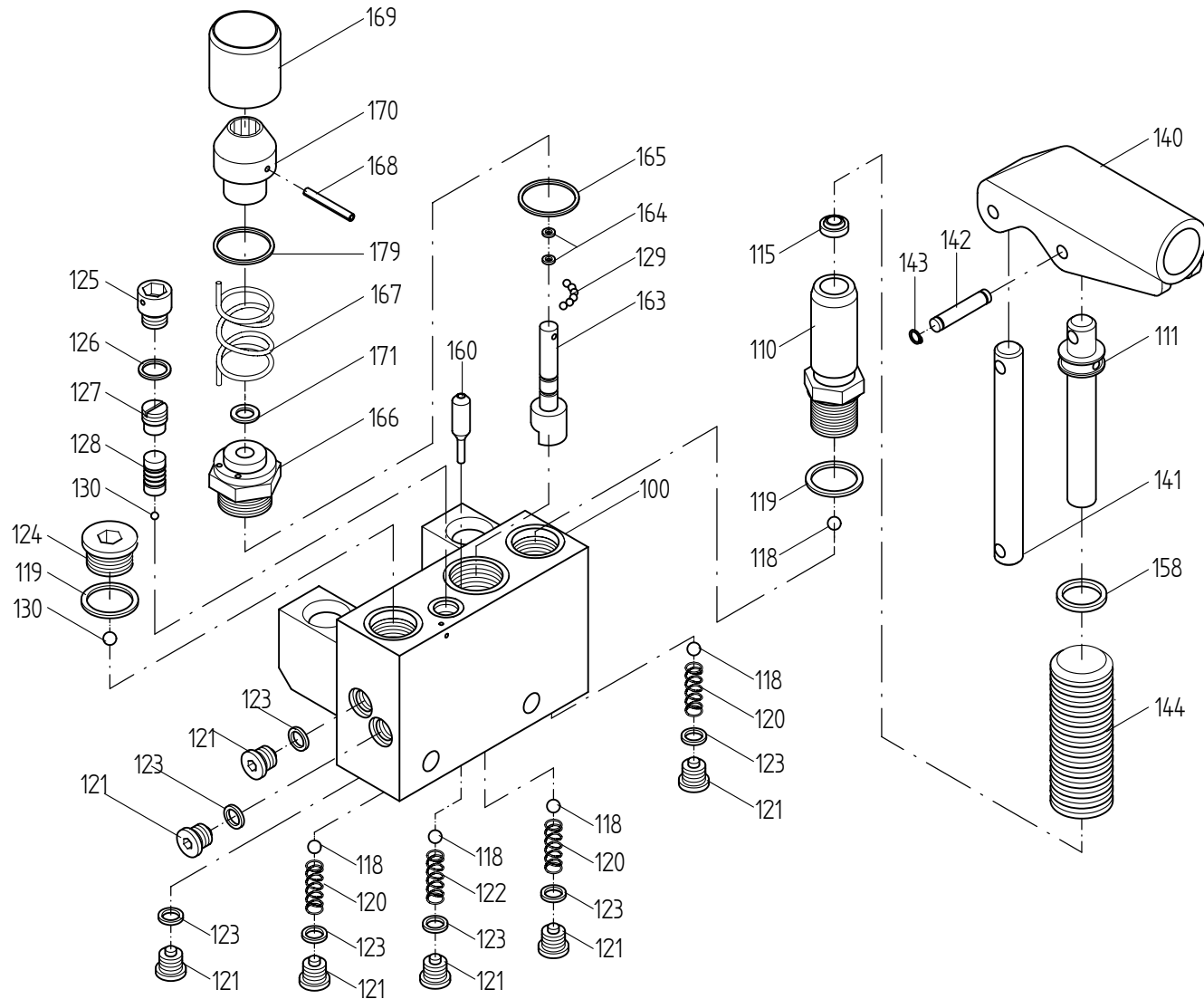
Allgemeintoleranzen für Schweißkonstruktionen DIN 8570									
für Längsmaß Δ in mm	Nennbereich I			Nennbereich II			Nennbereich III		
	bis 30	über 30 bis 120	über 120 bis 315	über 315 bis 1000	über 1000 bis 2000	über 2000 bis 4000	bis 30	über 30 bis 1000	über 1000
A	$\pm 0,1$	$\pm 0,1$	$\pm 0,1$	$\pm 0,2$	$\pm 0,3$	$\pm 0,4$	$\pm 0,20$	$\pm 0,15$	$\pm 0,10$
B	$\pm 0,1$	$\pm 0,2$	$\pm 0,3$	$\pm 0,4$	$\pm 0,6$	$\pm 0,8$	$\pm 0,45$	$\pm 0,30$	$\pm 0,20$
C	$\pm 0,1$	$\pm 0,2$	$\pm 0,4$	$\pm 0,6$	$\pm 0,8$	$\pm 1,1$	$\pm 0,7$	$\pm 0,45$	$\pm 0,30$

Diese Zeichnung darf nur zu den Zwecken benutzt werden, wozu sie dem Empfänger anvertraut ist, sie darf weder vervielfältigt, noch dritten Personen, insbesondere Konkurrenzfirmen ohne unsere Erlaubnis mitgeteilt oder zugänglich gemacht werden.

Zusätzliche Fertigungstoleranzen für Maßstäbe ohne Toleranzangaben in mm DIN 2716									
Zerlegung	Nennbereich I			Nennbereich II			Nennbereich III		
	über 0,05 bis 0,1	über 0,1 bis 0,5	über 0,5 bis 1	über 1 bis 5	über 5 bis 30	über 30 bis 120	über 120 bis 400	über 400 bis 1000	über 1000 bis 4000
mm	$\pm 0,05$	$\pm 0,05$	$\pm 0,1$	$\pm 0,15$	$\pm 0,2$	$\pm 0,3$	$\pm 0,3$	$\pm 0,5$	$\pm 0,5$
mm	$\pm 0,1$	$\pm 0,1$	$\pm 0,2$	$\pm 0,3$	$\pm 0,5$	$\pm 0,8$	$\pm 1,2$	± 2	± 2
mm	$\pm 0,2$	$\pm 0,3$	$\pm 0,5$	$\pm 0,8$	$\pm 1,2$	± 2	± 3	± 4	± 4
mm	$\pm 0,5$	$\pm 0,5$	± 1	$\pm 1,5$	$\pm 2,5$	± 4	± 6	± 8	± 8

Werkstoff / Halbzeug / DIN		Anderung		Datum		Name	
Modell Nr. / Werkzeug Nr.		Datum		Name		Zeichn.Nr.	
BLITZ M. Schneider		Maßstab		Datum		Name	
Werkzeug- u. Maschinenfabrik GmbH		Gez.		01.02.00		SHIRTH	
78199 Bräunlingen		Gepr.				3644003	
Oberflächenbehandlung		Benennung		Hubeinheit kpl.		GHUST/GHUSTY/GHUSTP 20/8,	
Die Maße werden besonders geprüft		Ersatz für					

Pos.	Stk.	Benennung	M 16 Handpumpe (3174000)
100	1	Pumpenkörper kpl.	3173100
110	1	Pumpenzylinder	31721106
111	1	Pumpenstößel kpl.	3172111
115	1	Doppelabstreifer	707961
118	6	Stahlkugel 10 mm	707312
119	2	Dichtring Cu	706814
120	3	Feder-Druck Nr. 39	3173120
121	7	Verschlußschraube	3173121
122	1	Feder-Druck Nr. 130	8505004
123	7	O-Ring	707716
124	1	Verschlußschraube	705513
125	1	Gewindestopfen	3173125
126	1	Dichtring CU	706806
127	1	Stellschraube	4100236
128	1	Federsatz kpl.	4004240
129	10	Stahlkugel 5 mm	707301
130	1	Stahlkugel 6 mm	707308
140	1	Pumpenmanschette	3174140
141	1	Gelenkstück	3170141
142	3	Gelenkbolzen	31611271
143	6	Sicherungsring	704002
144	1	Faltenbalg	3161144
158	1	O-Ring	707616
160	1	Ventilstößel kpl.	3173160
163	1	Exzenter	3173163
164	2	O-Ring	707603
165	1	Dichtring Cu	706815
166	1	Stößelführung	3173166
167	1	Schenkel-Feder Nr. 165	3173167
168	1	Spannhülse	708223
169	1	Abdeckrohr	3173169
170	1	Stößelkappe	3173170
171	1	Dichtring Cu	706850
179	1	O-Ring	707726
199	1	Dichtsatz kpl.	3174199



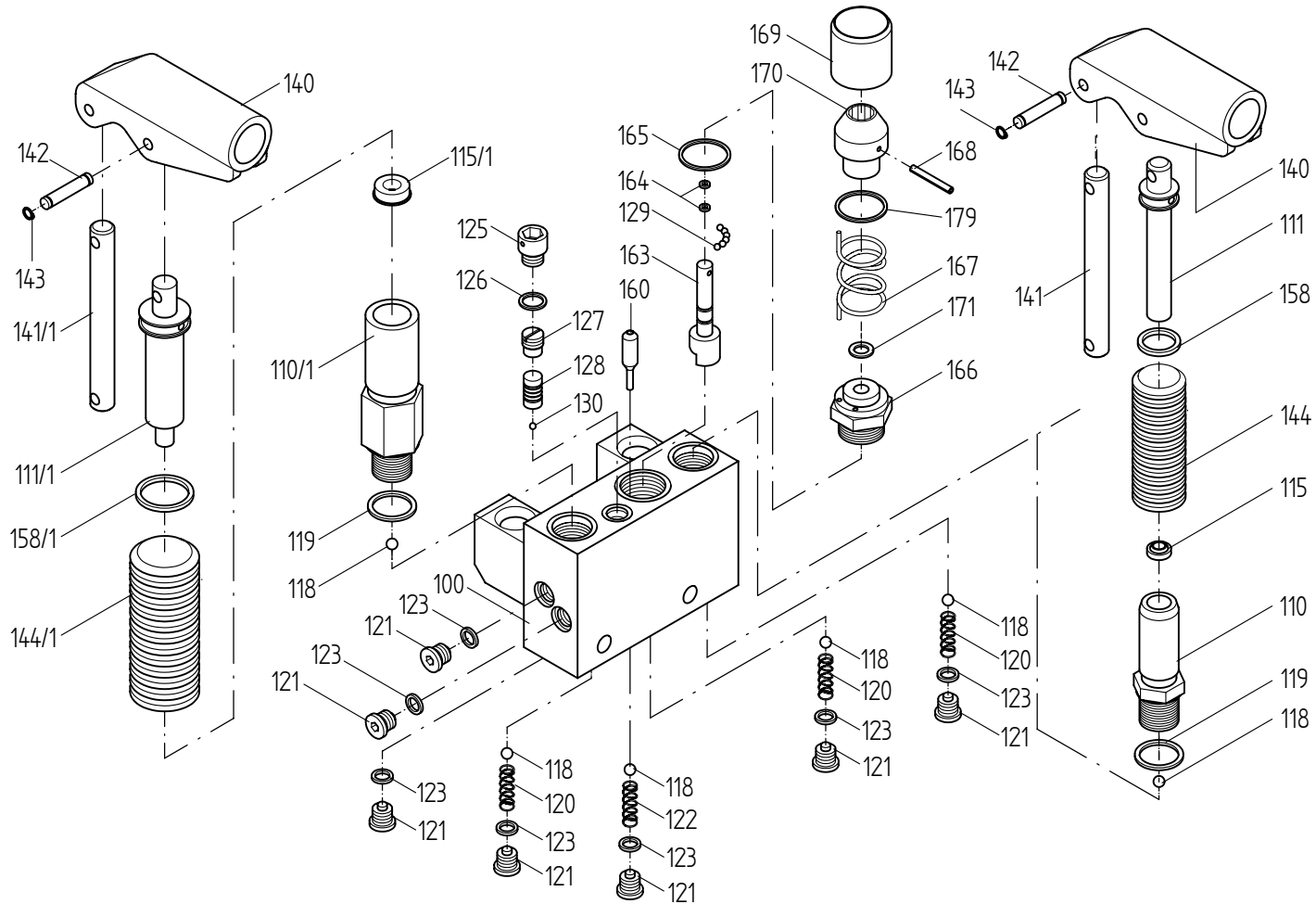
Allgemeintoleranzen für Schweißverbindungen DIN 6870									
Größe	für Längemaße Δ (in mm)				Winkelmaße		a in ° und für Schweißnähte		
	bis 30	über 30 bis 120	über 120 bis 315	über 315 bis 1000	bis 315	über 315	über 30	über 100	über 1000
A	±1	±1	±1	±2	±3	±4	±20'	±15'	±10'
B	±1	±2	±2	±3	±4	±6	±45'	±30'	±20'
C	±1	±3	±4	±6	±8	±11	±1'	±45'	±30'

Diese Zeichnung darf nur zu den Zwecken benutzt werden, wozu sie dem Empfänger anvertraut ist, sie darf weder vervielfältigt, noch dritten Personen, insbesondere Konkurrenzfirmen ohne unsere Erlaubnis mitgeteilt oder zugänglich gemacht werden.

Systematische Fertigung, Zulassung Abweichung für Maße ohne Toleranzangabe in mm DIN 2154									
Größe	Nennbreite über der Fraßtiefe				Nennbreite unter der Fraßtiefe		Nennbreite über 3 bis 6		
	über 05 bis 3	über 3 bis 6	über 6 bis 30	über 30 bis 100	über 100 bis 400	über 400 bis 1000	über 1000 bis 2000	über 2000 bis 4000	
fm	±0,05	±0,05	±0,1	±0,15	±0,2	±0,3	±0,5	±0,8	
fm1	±0,1	±0,1	±0,2	±0,3	±0,5	±0,8	±1,2	±2	
f10	±0,2	±0,3	±0,5	±0,8	±1,2	±2	±3	±4	
f100	—	±0,5	±1	±1,5	±2,5	±4	±6	±8	

Werkstoff / Halbzeug / DIN									
Modell Nr. / Werkzeug Nr.									
BlitzRotary GmbH		Maßstab		Datum		Name		Zeichn.Nr.	
78199 Bräunlingen				01.07.99		SHIRTH		3174000	
Oberflächenbehandlung		Die Maße werden besonders geprüft		Benennung		Ersatz für		HYDR. PUMPE M 16 KOMPLETT	

Pos.	Stk.	Benennung	M 16/25 Doppelpumpe (3172000)
100	1	Pumpenkörper kpl.	3173100
110	1	Pumpenzylinder	31721106
110/1	1	Pumpenzylinder	31721105
111	1	Pumpenstößel kpl.	3172111
111/1	1	Pumpenstößel kpl.	3172202
115	1	Doppelabstreifer	707961
115/1	1	Doppelabstreifer	707962
118	6	Stahlkugel 10 mm	707312
119	2	Dichtring Cu	706814
120	3	Feder-Druck Nr. 39	3173120
121	7	Verschlußschraube	3173121
122	1	Feder-Druck Nr. 130	8505004
123	7	O-Ring	707716
125	1	Gewindestopfen	3173125
126	1	Dichtring CU	706806
127	1	Stellschraube	4100236
128	1	Federsatz kpl.	4004240
129	10	Stahlkugel 5 mm	707301
130	1	Stahlkugel 6 mm	707308
140	2	Pumpenmanschette	3174140
141	1	Gelenkstück	3170141
141/1	1	Gelenkstück	3172141
142	6	Gelenkbolzen	31611271
143	12	Sicherungsring	704002
144	1	Faltenbalg	3161144
144/1	1	Faltenbalg	3164244
158	1	O-Ring	707616
158/1	1	O-Ring	707618
160	1	Ventilstößel kpl.	3173160
163	1	Exzenter	3173163
164	2	O-Ring	707603
165	1	Dichtring Cu	706815
166	1	Stößelführung	3173166
167	1	Schenkel-Feder Nr. 165	3173167
168	1	Spannhülse	708223
169	1	Abdeckrohr	3173169
170	1	Stößelkappe	3173170
171	1	Dichtring Cu	706850
179	1	O-Ring	707726
199	1	Dichtsatz kpl.	3172199

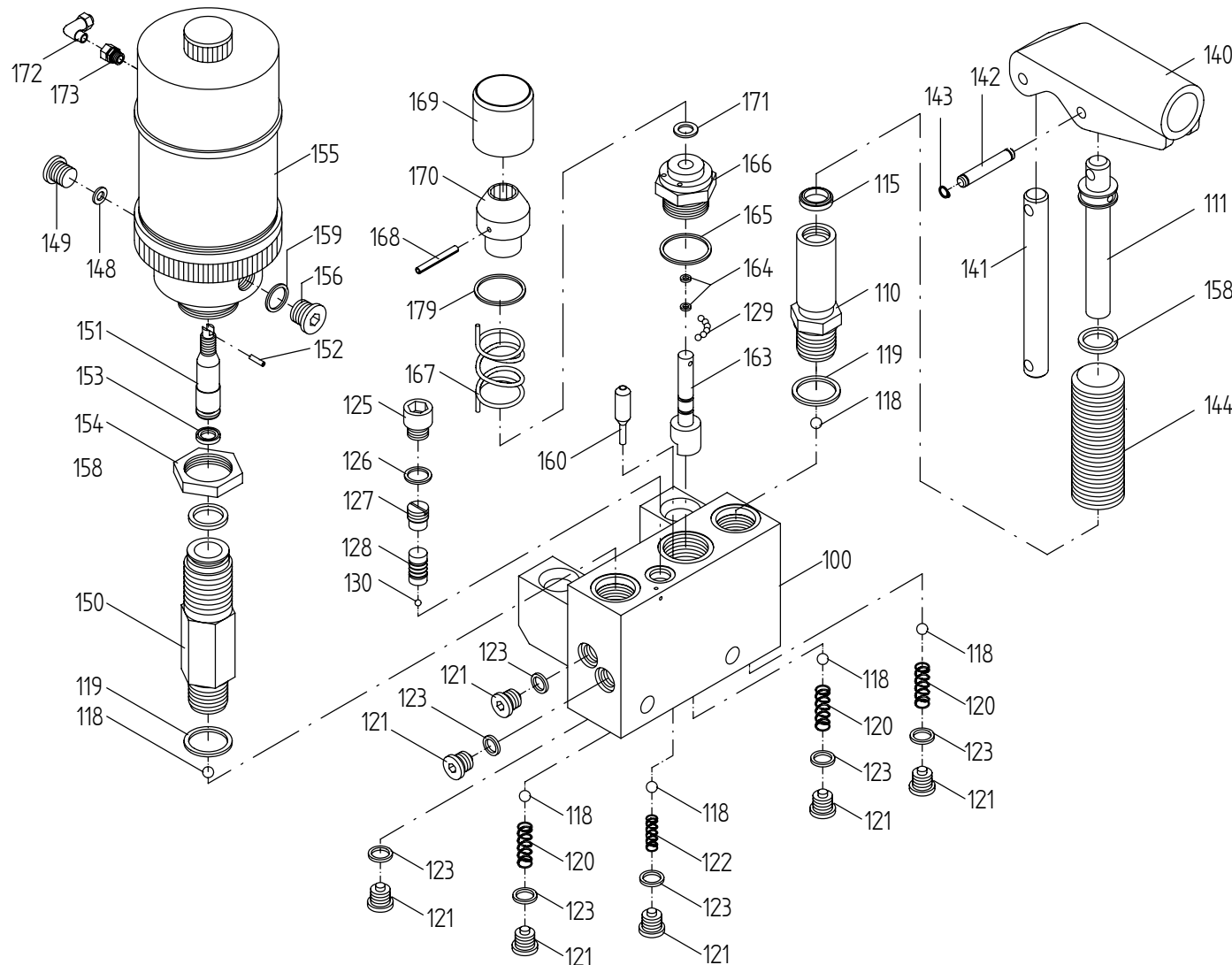


Allgemeintoleranzen für Schweißverbindungen DIN 6870									
Grundeinstufung	Nennmaß Δ in mm				Nennmaß				
	bis 30	über 30 bis 120	über 120 bis 315	über 315 bis 1000	bis 30	über 30 bis 315	über 315 bis 1000	über 1000 bis 4000	über 4000
A	±1	±1	±1	±2	±3	±4	±20'	±15	±10'
B	±1	±2	±2	±3	±4	±6	±4,5	±30'	±20'
C	±1	±3	±4	±6	±8	±11	±1'	±4,5	±30'

Grundeinstufung	Nennbereiche nach der Feinheit									
	über 0,5 bis 1	über 1 bis 3	über 3 bis 6	über 6 bis 30	über 30 bis 100	über 100 bis 400	über 400 bis 1000	über 1000 bis 2000	über 2000 bis 4000	über 4000
fm	±0,05	±0,05	±0,1	±0,15	±0,2	±0,3	±0,5	±0,8	±1,2	±2
fm1	±0,1	±0,1	±0,2	±0,3	±0,5	±0,8	±1,2	±2	±3	±5
fm2	±0,2	±0,3	±0,5	±0,8	±1,2	±2	±3	±5	±8	±15
fm3	—	±0,5	±1	±1,5	±2,5	±4	±6	±10	±15	±30

Werkstoff / Halbzeug / DIN lt. Bereitstell-Liste					
Modell Nr. / Werkzeug Nr.					
BlitzRotary GmbH		Maßstab		Zeichn.Nr.	
78199 Bräunlingen		Gez. 01.07.99		SHIRTH	
Oberflächenbehandlung		Gepr.		3172000	
Die Maße werden besonders geprüft		Benennung		Handhydr. Pumpe M 16 / 25	
Ersatz für		kpl.			

Pos.	Stk.	Benennung	MP 16 Luftmotor (3173000)
100	1	Pumpenkörper kpl.	3173100
110	1	Pumpenzylinder	31721106
111	1	Pumpenstößel kpl.	3172111
115	1	Doppelabstreifer	707961
118	6	Stahlkugel 10 mm	707312
119	2	Dichtring Cu	706814
120	3	Feder-Druck Nr. 39	3173120
121	7	Verschlußschraube	3173121
122	1	Feder-Druck Nr. 130	8505004
123	7	O-Ring	707716
125	1	Gewindestopfen	3173125
126	1	Dichtring CU	706806
127	1	Stellschraube	4100236
128	1	Federsatz kpl.	4004240
129	9	Stahlkugel 5 mm	707301
130	1	Stahlkugel 6 mm	707308
140	1	Pumpenmanschette	3174140
141	1	Gelenkstück	3170141
142	3	Gelenkbolzen	31611271
143	6	Sicherungsring	704002
144	1	Faltenbalg	3161144
148	1	Dichtring Al	703709
149	1	Verschlußschraube	705533
150	1	Luftmotorzylinder	3173150
151	1	Luftmotor Kolben	3173151
152	1	Spannhülse	708214
153	1	Kolbendichtsatz	708000
154	1	Kontermutter	3173154
155	1	Luftmotor	751800
156	1	Verschlußschraube	705534
158	2	O-Ring	707616
159	1	Dichtring Cu	706807
160	1	Ventilstößel kpl.	3173160
163	1	Exzenter	3173163
164	2	O-Ring	707603
165	1	Dichtring Cu	706815
166	1	Stößelführung	3173166
167	1	Schenkel-Feder Nr. 165	3173167
168	1	Spannhülse	708223
169	1	Abdeckrohr	3173169
170	1	Stößelkappe	3173170
171	1	Dichtring Cu	706850
172	1	Ermetoverschraubung	752129
173	1	Ermetoverschraubung	752015
179	1	O-Ring	707726
199	1	Dichtsatz Pumpe kpl.	3173199
399	1	Dichtsatz Luftmotor kpl.	751803



Allgemeintoleranzen für Schweißkonstruktionen DIN 81870									
für Längsgröße Δ	in mm					Winkelgröße α in ° und für Schweißnähte			
	bis 30	über 30 bis 120	über 120 bis 315	über 315 bis 1000	über 1000 bis 4000	bis 3°	über 3° bis 10°	über 10° bis 30°	über 30° bis 90°
A	±1	±1	±1	±2	±3	±4	±20'	±15'	±10'
B	±1	±2	±3	±4	±6	±4,5	±30'	±20'	±15'
C	±1	±3	±4	±6	±8	±11	±1'	±45'	±30'

Zerlegende Fertigung										
Toleranzklasse	Nennweite (mm) der Fremdeile									
	über 0,5 bis 1	über 1 bis 1,6	über 1,6 bis 2,5	über 2,5 bis 4	über 4 bis 6,3	über 6,3 bis 10	über 10 bis 16	über 16 bis 25	über 25 bis 40	über 40 bis 63
h9	+0,05	+0,05	+0,1	+0,15	+0,2	+0,3	+0,5	+0,5	—	—
h8	+0,1	+0,1	+0,2	+0,3	+0,5	+0,8	+1,2	+2	+3	+4
h7	+0,2	+0,3	+0,5	+0,8	+1,2	+2	+3	+4	+6	+8
h6	—	+0,5	+1	+1,5	+2,5	+4	+6	+8	—	—

Werkstoff / Halbzeug / DIN									
Modell Nr. / Werkzeug Nr.									
BlitzRotary GmbH		Maßstab		Datum		Name		Zeichn.Nr.	
78199 Bräunlingen				01.02.00		SHIRTH		3173000	
Oberflächenbehandlung		Die Maße werden besonders geprüft		Benennung		Handhydr.Pumpe MP 16 kpl.		mit Luftmotor	
Ersatz für									