

# Testmaster PT40

Platten Bremsenprüfstand



## Anwendungsbereiche

- Direktannahme
- Reparatur und Wartung
- Prüftechnik
- Hauptuntersuchung

## Beschreibung:

- Anzeigenschrank mit Digitalanzeige für Bremswerte
- Integrierter Radarsensor zur Erfassung der Prüfgeschwindigkeit
- Zwei feuerverzinkte Bremsplatten mit Streckmetall
- 15 m vorverkabelt
- Keine besonderen Anforderungen an das Fundament, einfache Überflurmontage mit geringer Aufbauhöhe von 50 mm (auch als komfortable bodenebene Version möglich)
- Einfache Installation, 240 V Stromanschluss
- Verschleißfreies elektronisches DMS-Messsystem

## Einbauvarianten:

- Überflur
- Bodeneben

## Ausführungen:

- 2 feuerverzinkte Prüfplatten mit Streckmetall

## Optionen:

- Montageset Überflur
- Montageset Bodeneben
- Feuerverzinkte Grundrahmen
- Wandhalter
- Standsäule
- Metall Kabelabdeckung
- PC-Anschlusskit & ASA Livestream
- Minirechner ASA Livestream
- Radarsensor extern

**Weitere Sonderausstattungen möglich!**



Einfach QR-Code einlesen für detaillierte Produktinformationen.

Weitere Informationen unter [www.autopstenhoj.com](http://www.autopstenhoj.com)

**autop Maschinenbau GmbH**

Sandkampstraße 90  
48432 Rheine | Germany

+49 5971 8602-02

+49 5971 8602-25

info@autopstenhoj.com

**STENHØJ A/S**

Barrit Langgade 188-190  
DK-7150 Barrit

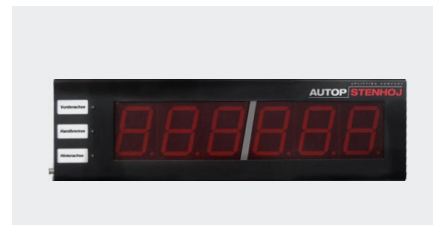
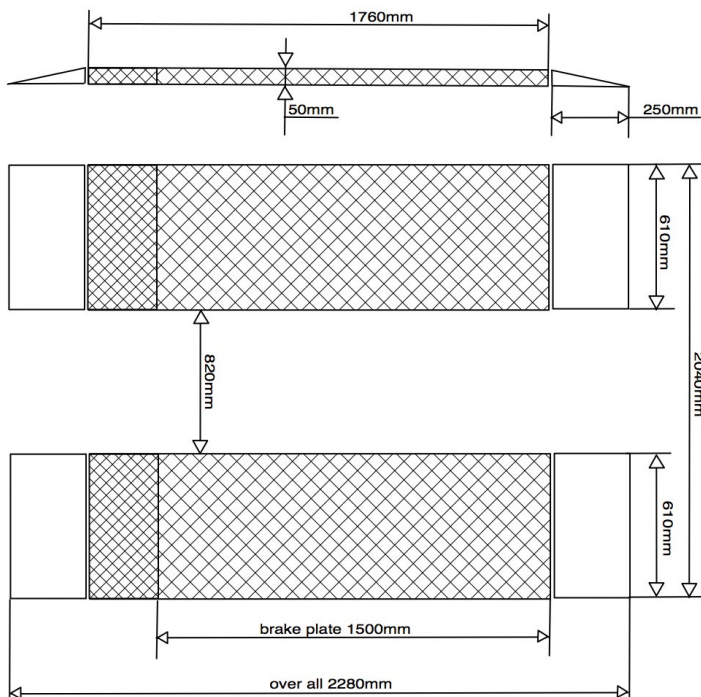
+45 76 82 13 30

+45 76 82 13 31

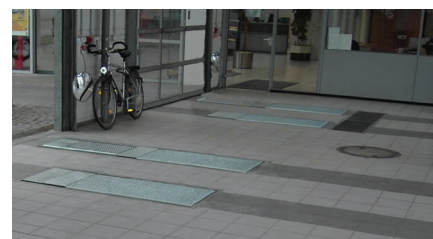
info@autopstenhoj.com

Technische Daten	
Überfahrlast	4.000 kg
Prüfbreite	variabel
Prüflast	4.000 kg
Absicherung	10 A träge
Netzspannung	230 V, 50 / 60 Hz
Bremsleistung	max. 9,99 kN
Maße Anzeige (B x H x T)	550 x 180 x 55 mm
Maße Bremsplatte (L x B x H)	1.760 x 610 x 50 mm

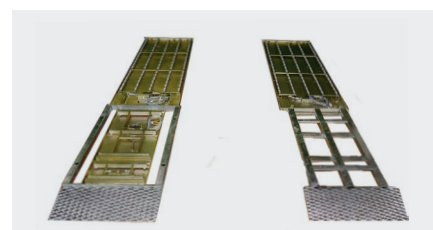
Weiteres Zubehör auf [www.autopstenhoj.com](http://www.autopstenhoj.com)



Digitale Anzeige



Anwendung Testmaster PT40S



Feuerverzinkter Grundrahmen