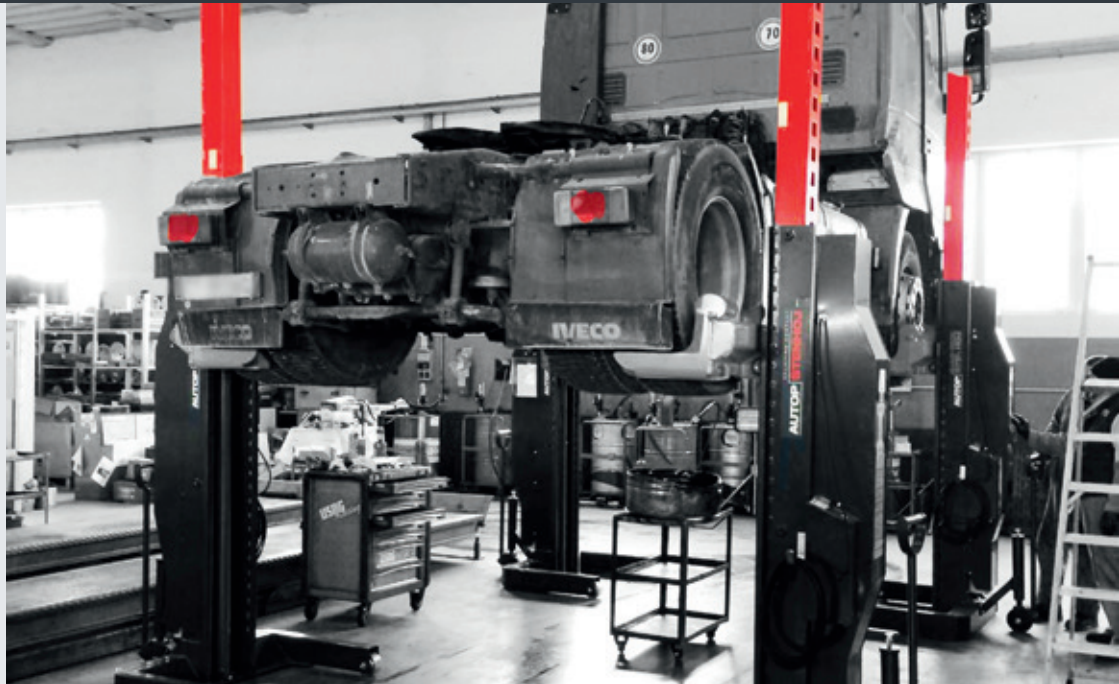


Mobile 75 H + H WB

Elektrohydraulische mobile Radgreiferhebebühne, 7,5 t Tragfähigkeit pro Säule



Anwendungsbereiche

- ☐ Reparatur & Wartung
- ☐ Fahrzeugwäsche & Pflege
(Version mit Kabel)

Beschreibung:

- ☐ Geschützter und robuster Hydraulikzylinder, absolut unempfindlich, nahezu wartungsfrei
- ☐ Eine Master-Säule und mehrere Slave-Säulen, alle oder einzeln bedienbar
- ☐ Bedienung an jeder Säule
- ☐ Maximale Arbeitssicherheit durch doppelte Lastsicherung in jeder Hubhöhe, d.h. mechanische Sicherheitsklippen und hydraulische Sperrventile
- ☐ Taktsteuerung mit hydraulischem Wegeventilen für exakten, automatischen Gleichlauf $\pm 2\text{mm}$
- ☐ Fahrwerk an jeder Hubsäule mit zwei Rädern vorne und einer Lenkdeichsel hinten, bei Belastung selbstständig einfedernd, mit Feststellbremse
- ☐ Hoher Bedienkomfort durch leichte Verfahrbarkeit, einfache Bedienung, kurze Rüstzeiten und schnelle Hubgeschwindigkeit
- ☐ Verstellbare Radgabel, keine Adapter notwendig
- ☐ Ringverkabelung: 10m Kabellänge pro Säule und 10m Kabellänge für Netzanschluss

Standardlackierung:

- ☐ Säulen: RAL 7016 anthrazitgrau
- ☐ Radgreifer: RAL 3020 verkehrsrot

Ausführung:

- ☐ Verfügbar für unterschiedliche Anschlusswerte
- ☐ Version mit Kabel:
mit 4 oder 6 Säulen, mehr Säulen mit Verstärkerbox möglich
- ☐ Version ohne Kabel (wireless):
bis zu 10 Säulen

Optionen:

- ☐ Traverse, 15 t
- ☐ Aufnahme für Traverse
- ☐ Hebebock, 880 – 1.410 mm, 8.2 t
- ☐ Hebebock, 1.350 – 2.130 mm, 8.2 t
- ☐ Fernbedienung für Version mit Kabel

Weitere Sonderlackierungen möglich!



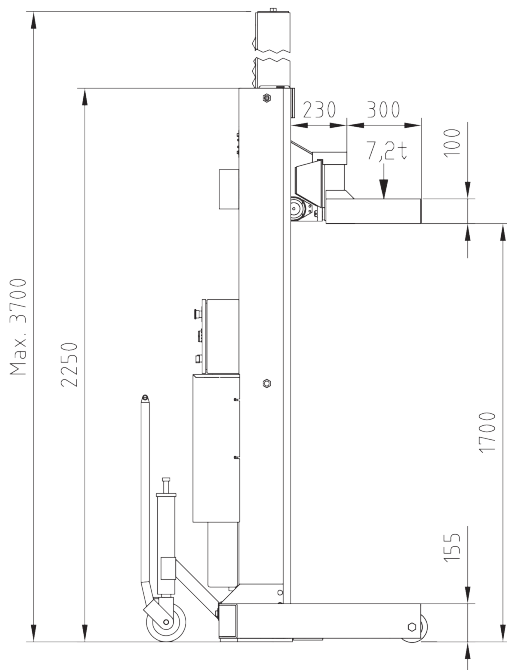
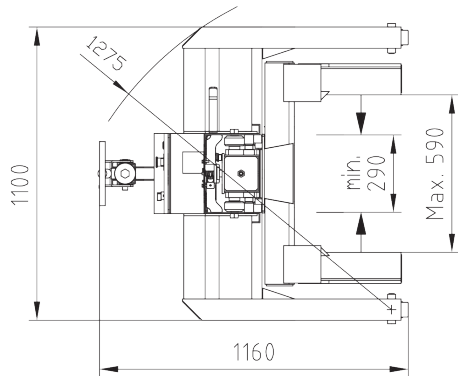
Einfach QR-Code einlesen
für detaillierte Produktinformationen.
Weitere Informationen unter
www.autopstenhoj.com

AUTOPSTENHOJ GmbH
Sandkampstraße 90
D-48432 Rheine
☎ +49 5971 8602-02
✉ info@autopstenhoj.com

AUTOPSTENHOJ GmbH
Barrit Langgade 188-190
DK-7150 Barrit
☎ +45 76 82 13 30
✉ info@autopstenhoj.com

Technische Daten

Tragfähigkeit, bis	7.500 kg
Nutzhöhe	1.800 mm
Hubhöhe	1.700 mm
Hub-/Senkzeit	115 / 90 (WB) Sek.
Aggregat	1,1/2,2 (WB) kW pro Säule
Antriebsart	hydraulisch
Anschlusswerte	3 x 230 / 400V – 50 Hz – 16 A WB: 115/ 230 V AC, 50/60 Hz, 3 A
Gesamthöhe	3.700 mm
Überfahrhöhe	155 mm
Verstellbare Radgabeln für Radgrößen	min. 550 mm, max. 1140 mm
Gabellänge	300 mm



Radgreiferaufnahme



Absetzböcke für verschiedene Höhen