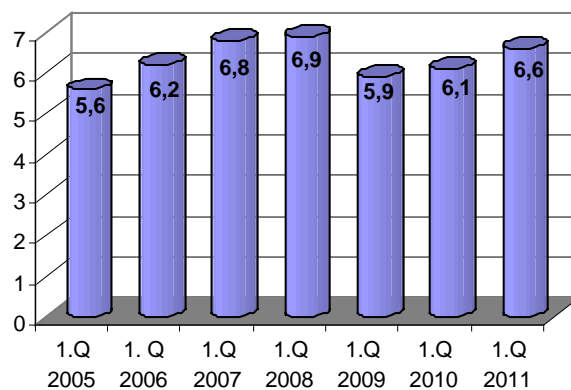


Bundesamt für Güterverkehr legt die Ergebnisse der Mautstatistik für das 1. Quartal 2011 vor

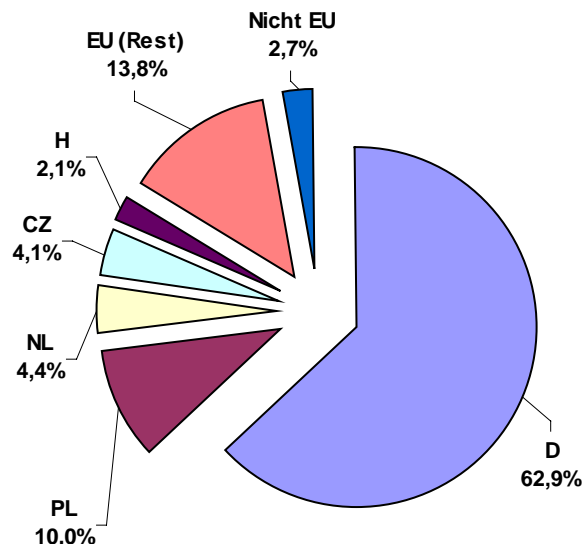
Im 1. Quartal 2011 betrug die Fahrleistung der Lkw ab 12t zulässigem Gesamtgewicht auf mautpflichtigen Strassen 6,6 Mrd. Kilometer. Dies sind etwa 8 % mehr als im 1. Quartal 2010.

**Fahrleistung in
Mrd. Kilometer
im 1. Quartal 2011**



Die prozentualen Anteile der Fahrleistung im 1. Quartal 2011, unterteilt nach den fünf zahlenmäßig stärksten Zulassungsstaaten sowie den restlichen EU-Staaten bzw. Staaten außerhalb der EU zeigt die nachfolgende Grafik. Unter den Spitzenreitern der Zulassungsstaaten befinden sich mittlerweile sieben der neuen EU-Mitgliedstaaten (Polen, Tschechien, Ungarn, Slowakei, Rumänien, Slowenien und Litauen).

**Anteil der Fahrleistung
nach Nationalität
im 1. Quartal 2011**



Weitere Angaben sowie Erläuterungen finden sich auf der Homepage des Bundesamtes für Güterverkehr unter www.bag.bund.de in der Rubrik *Verkehrsaufgaben – Statistik*.