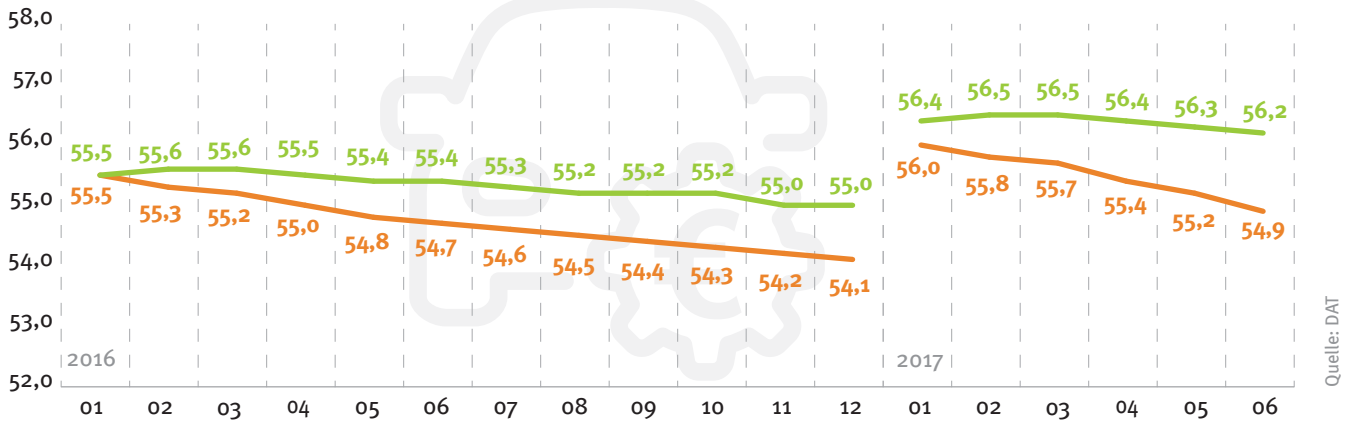


WERTENTWICKLUNG VOM LISTENNEUPREIS IN %

Alle Segmente und Marken, 3-jährige Fahrzeuge, Laufleistung: 15/20 Tsd. km pro Jahr

● Benzin ● Diesel



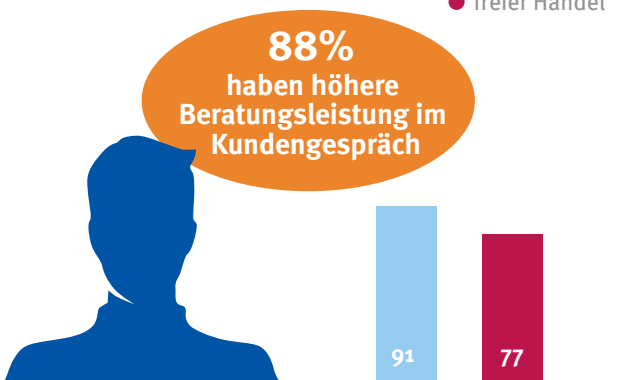
Bei den Fahrzeugwerten handelt es sich stets um dreijährige Pkw, die innerhalb eines Kalenderjahres betrachtet werden. Zu Beginn eines neuen Jahres werden somit die dann vierjährigen Fahrzeuge durch neue dreijährige Fahrzeuge ausgetauscht. Daher ergibt sich ein Sprung von Dezember zu Januar. Die prozentualen Werte basieren auf echten Brutto-Transaktionspreisen, die vom Handel an die DAT übermittelt werden.

BERATUNGSLEISTUNG

DES HANDELS

Stand: Juli 2017; Angaben in Prozent

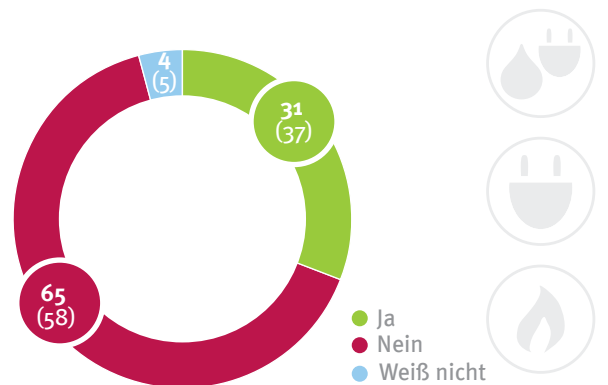
● Markenhandel ● freier Handel



NACHFRAGE BEI HANDEL

NACH ALTERNATIVEN ANTRIEBEN*?

Stand: Juli 2017 (Mai 2017); Angaben in Prozent



STANDZEITEN IN TAGEN

Alle Segmente und Marken

● Benzin ● Diesel

