

**Verunglückte bei Straßenverkehrsunfällen
Januar bis März 2013¹⁾**

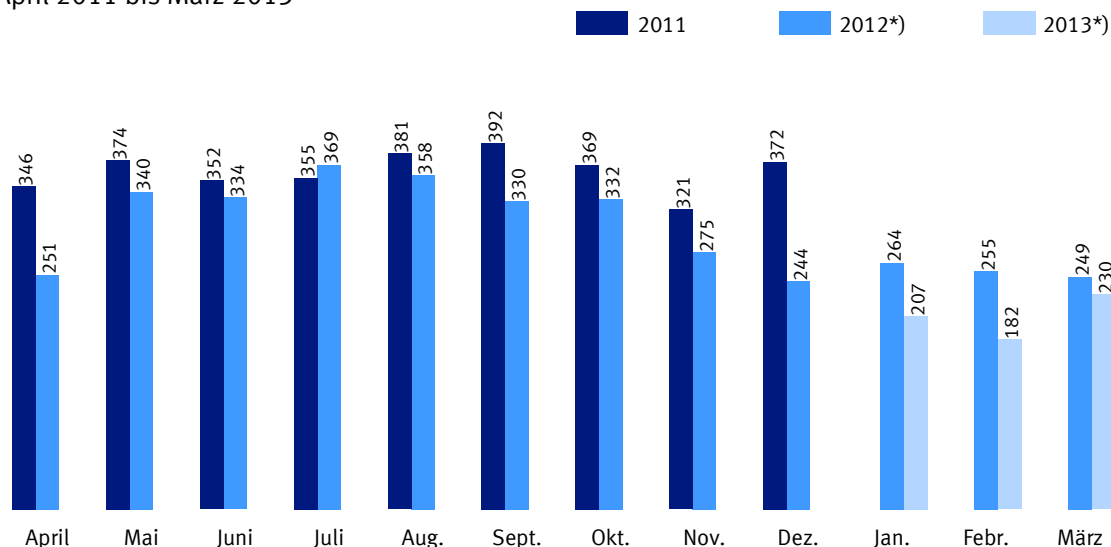
Land	Verunglückte					
	Ins- gesamt	Verän- derung gegenüber Vorjahres- zeitraum	davon			
			Getötete		Verletzte	
			zusammen	Verän- derung gegenüber Vorjahres- zeitraum	zusammen	Verän- derung gegenüber Vorjahres- zeitraum
Anzahl	in %	Anzahl		Anzahl	in %	
Baden-Württemberg	8 520	- 15,1	88	- 22	8 432	- 15,0
Bayern	12 523	- 12,2	106	- 15	12 417	- 12,2
Berlin	2 522	- 22,0	8	0	2 514	- 22,0
Brandenburg	1 905	- 6,4	39	9	1 866	- 7,0
Bremen	653	- 17,1	3	- 3	650	- 16,9
Hamburg	1 712	- 18,9	4	- 5	1 708	- 18,8
Hessen	5 291	- 15,5	43	- 14	5 248	- 15,4
Mecklenburg-Vorpommern	1 255	- 5,2	12	- 8	1 243	- 4,7
Niedersachsen	7 699	- 14,4	68	- 41	7 631	- 14,1
Nordrhein-Westfalen	13 201	- 20,2	95	- 23	13 106	- 20,2
Rheinland-Pfalz	3 497	- 14,4	33	- 14	3 464	- 14,2
Saarland	1 007	- 19,6	10	3	997	- 19,9
Sachsen	2 818	- 19,9	38	- 11	2 780	- 19,8
Sachsen-Anhalt	1 985	- 9,4	29	4	1 956	- 9,7
Schleswig-Holstein	2 754	- 12,4	19	- 7	2 735	- 12,3
Thüringen	1 518	- 17,6	17	- 9	1 501	- 17,3
Deutschland ²⁾	69 447	- 15,1	619	- 149	68 828	- 15,1

1) Vorläufiges Ergebnis.

2) Einschließlich derzeit nach Ländern noch nicht aufteilbarer Nachmeldungen.

Getötete bei Straßenverkehrsunfällen

April 2011 bis März 2013



*) Vorläufige Ergebnisse.