

## **BME-Umfrage:**

# **Wer zahlt wie viel in Sachen Maut?**

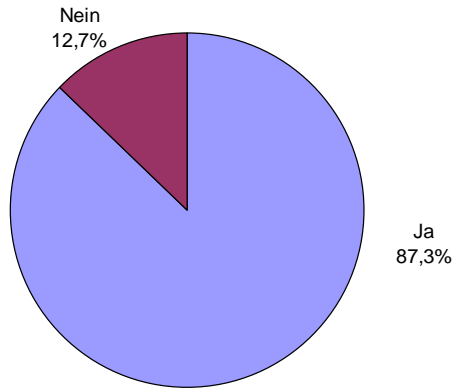
**Befragungszeitraum:** 12.9.2005 bis 7.10.2005

**Anzahl Teilnehmer:** 158 Unternehmen

**Branchenverteilung:**

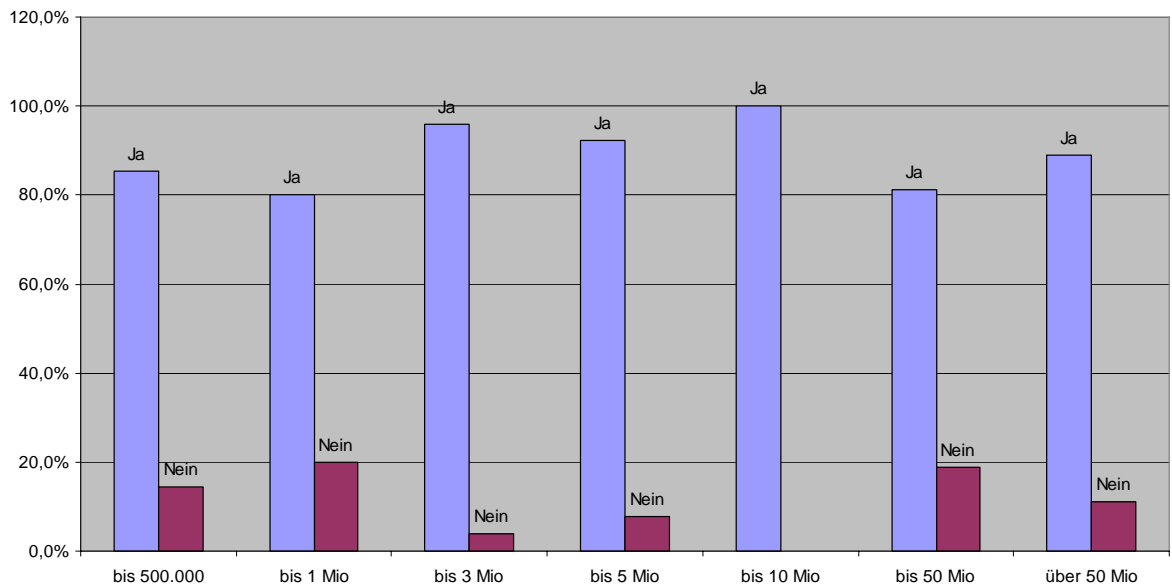
31,7 %	Maschinenbau
16,8 %	Automobilindustrie
15,0 %	Chemie/Pharma
5,4 %	Baugewerbe
7,2 %	Konsumgüterindustrie
4,8 %	Handel
4,8 %	Telekommunikation/IT
3,6 %	Stahlindustrie
3,6%	Papierindustrie
0,6 %	Öffentlicher Sektor
3,6 %	Logistikdienstleister
3,6 %	Sonstige

Beteiligen Sie sich finanziell an den Maut-Kosten Ihrer Logistikdienstleister?



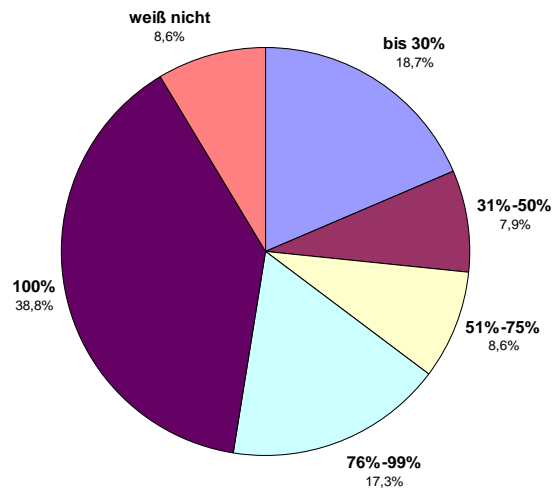
© BME e.V. November 2005

Beteiligen Sie sich finanziell an den Maut-Kosten Ihrer Logistikdienstleister?



© BME e.V. November 2005

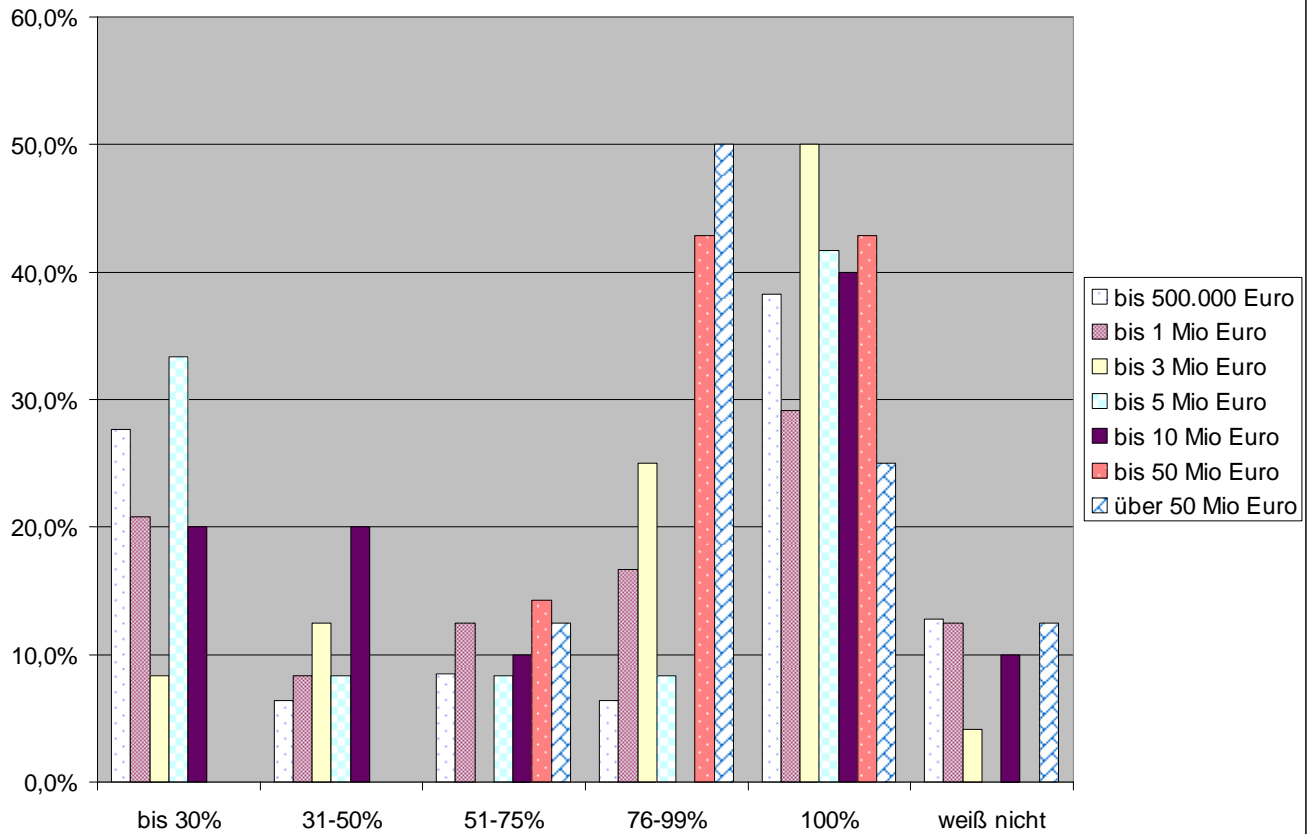
Im welchen prozentualen Umfang übernehmen Sie die Maut-Kosten?



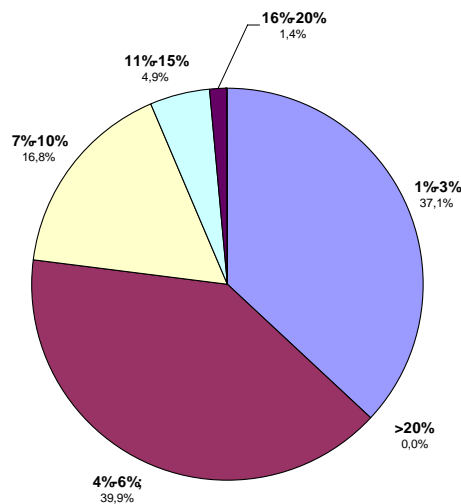
© BME e.V. November 2005

## In welchem prozentualen Umfang übernehmen Sie die Maut-Kosten?

© BME e.V. November 2005

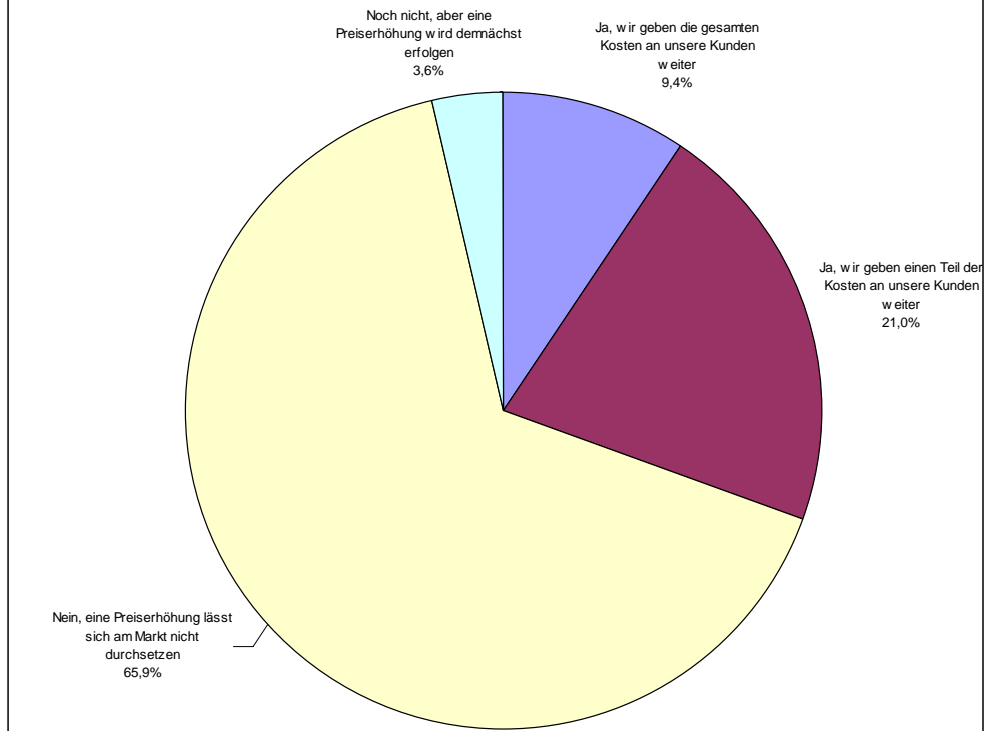


## Um wie viel Prozent haben sich die Straßentransportkosten in Ihrem Unternehmen durch die LKW-Maut durchschnittlich erhöht?



© BME e.V. November 2005

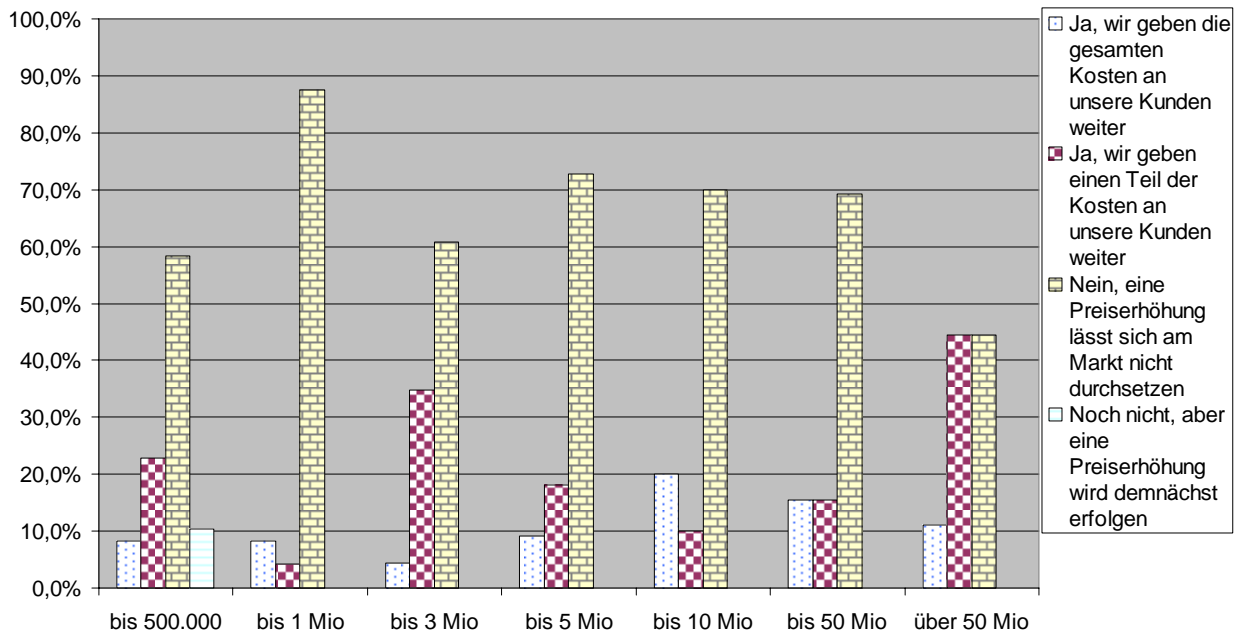
### Haben sie die Preise ihrer Produkte durch die Beteiligung an den Maut-Kosten erhöht?

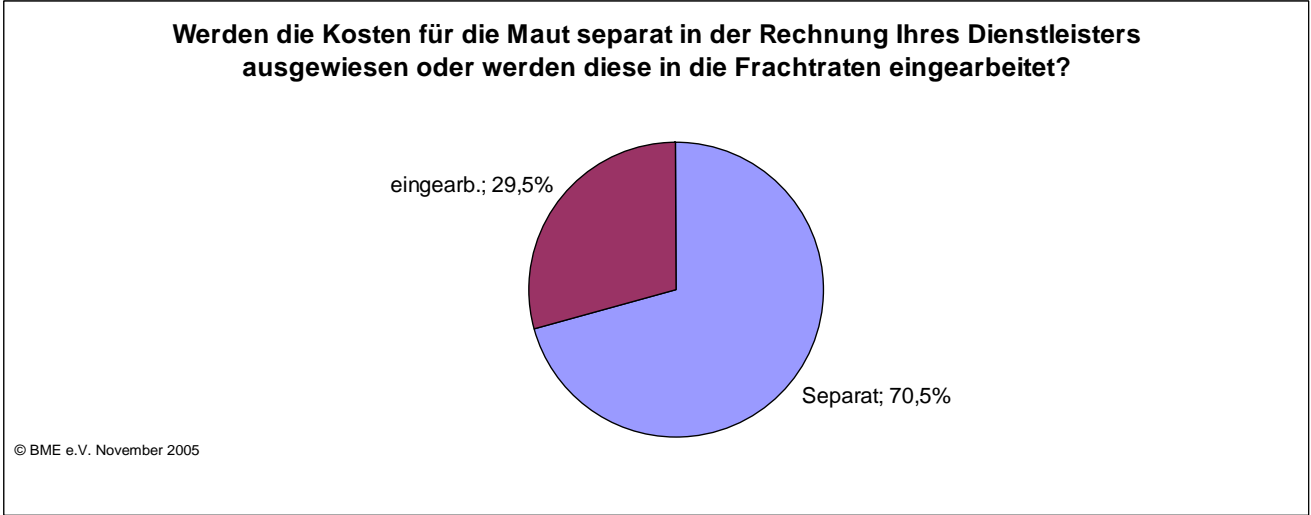
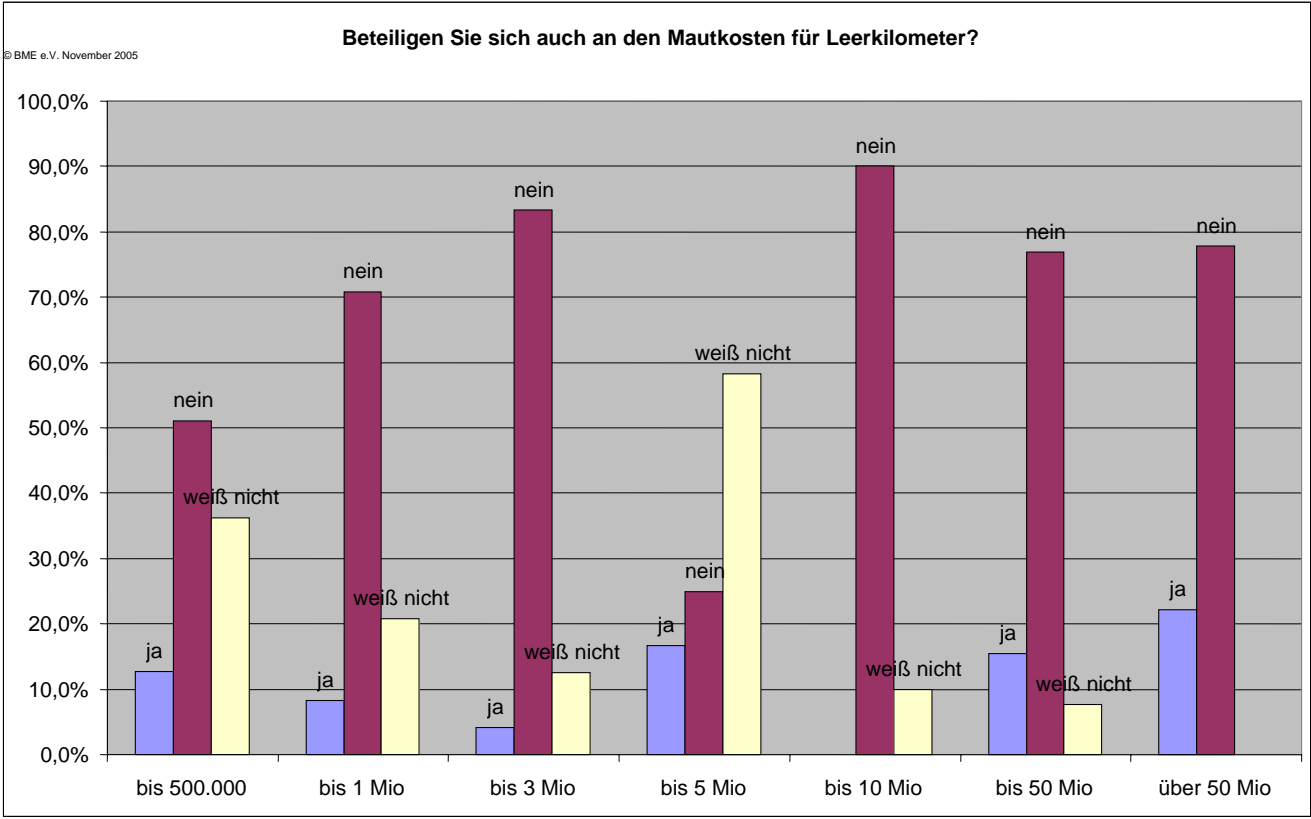
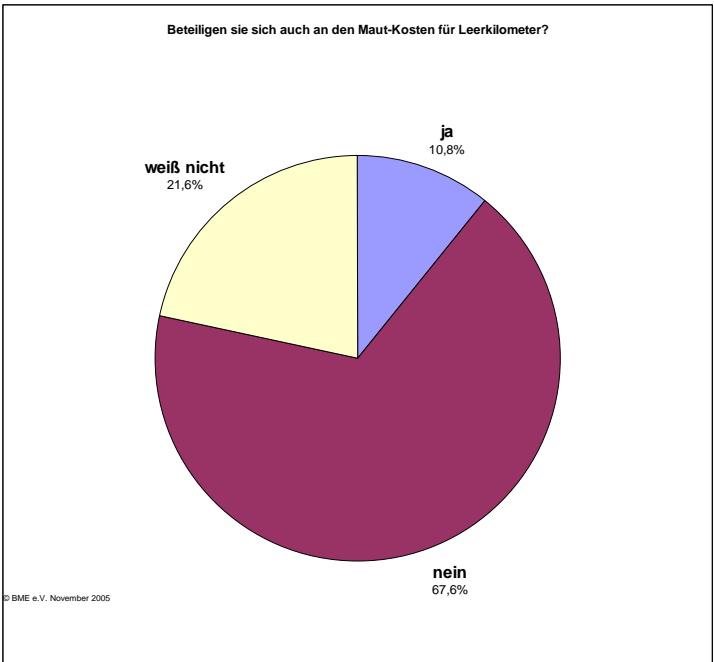


© BME e.V. November 2005

### Haben sie die Preise ihrer Produkte durch die Beteiligung an den Maut-Kosten erhöht?

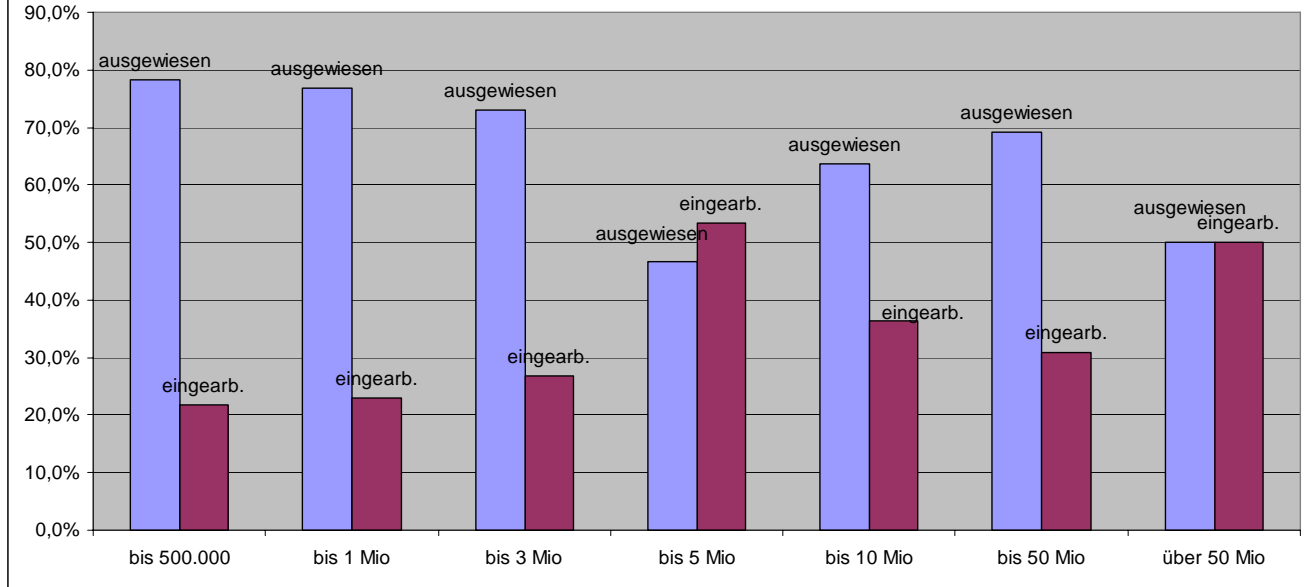
© BME e.V. November 2005



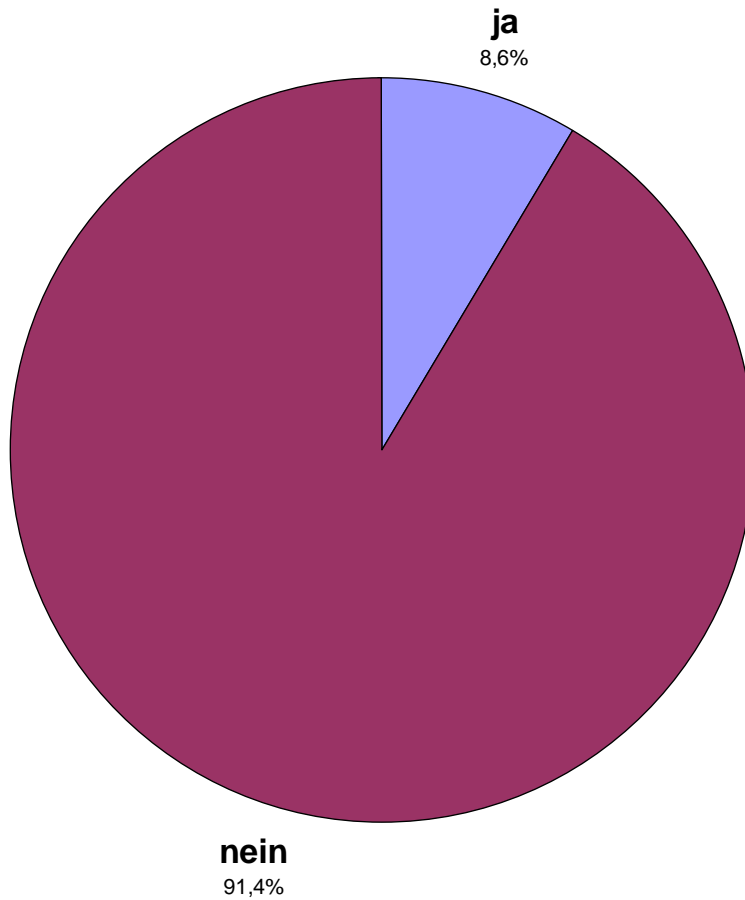


**Werden die Kosten für die Maut separat in der Rechnung Ihres Dienstleisters ausgewiesen oder werden diese in die Frachtraten eingearbeitet?**

© BME e.V. November 2005

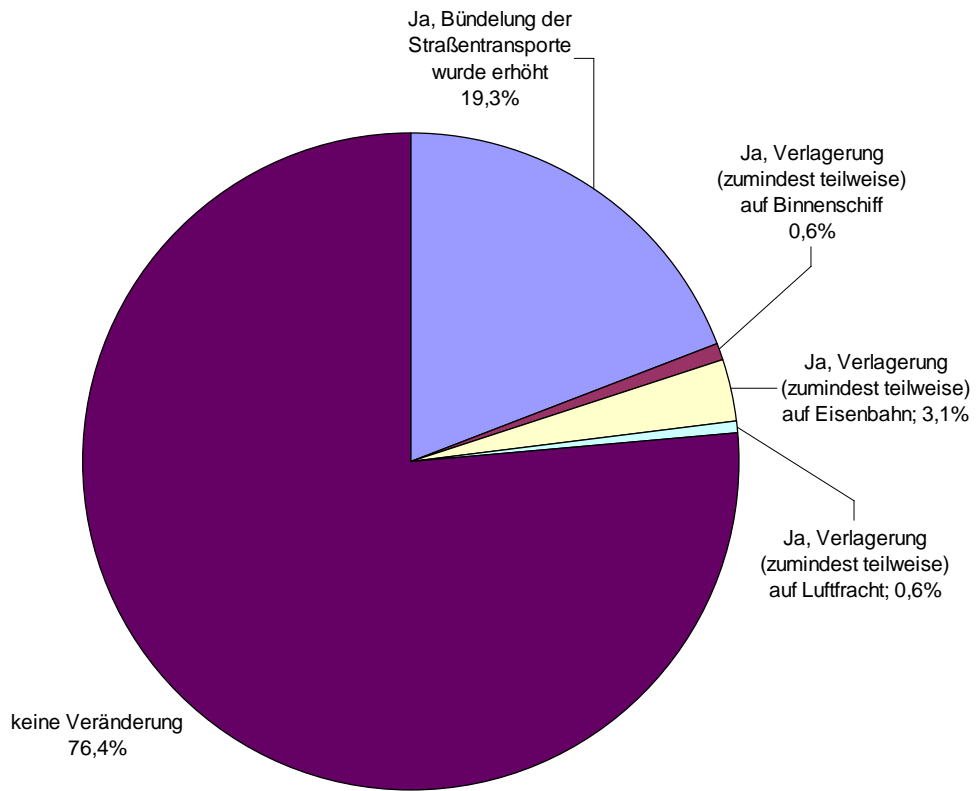


**Beteiligen Sie sich auch an zusätzlichen Verwaltungs- und Finanzierungskosten, die durch die Maut entstehen?**



© BME e.V. November 2005

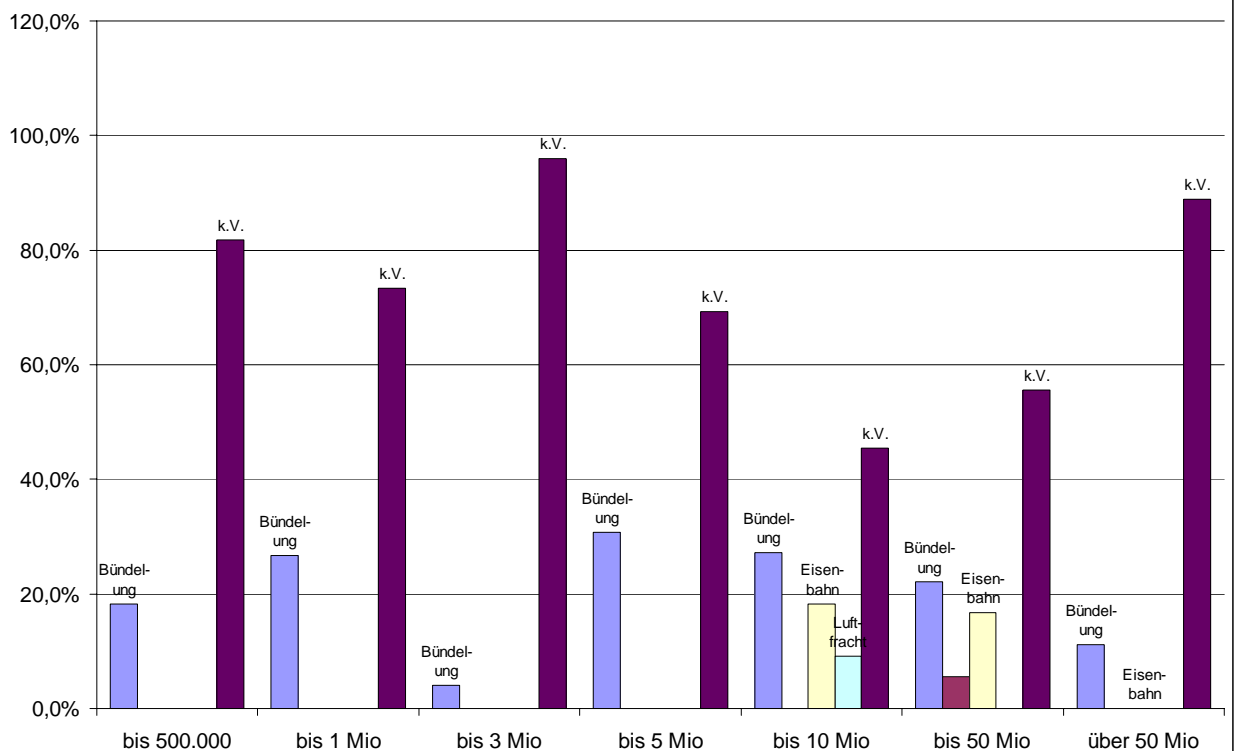
### Hat die Maut zu Veränderungen in der Struktur Ihrer Transporte geführt?



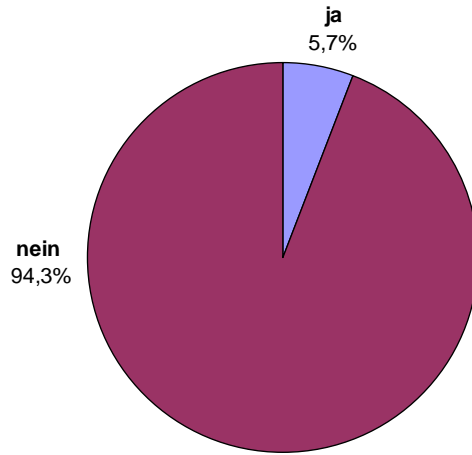
© BME e.V. November 2005

### Hat die Maut zu Veränderungen in der Struktur Ihrer Transporte geführt?

© BME e.V. November 2005



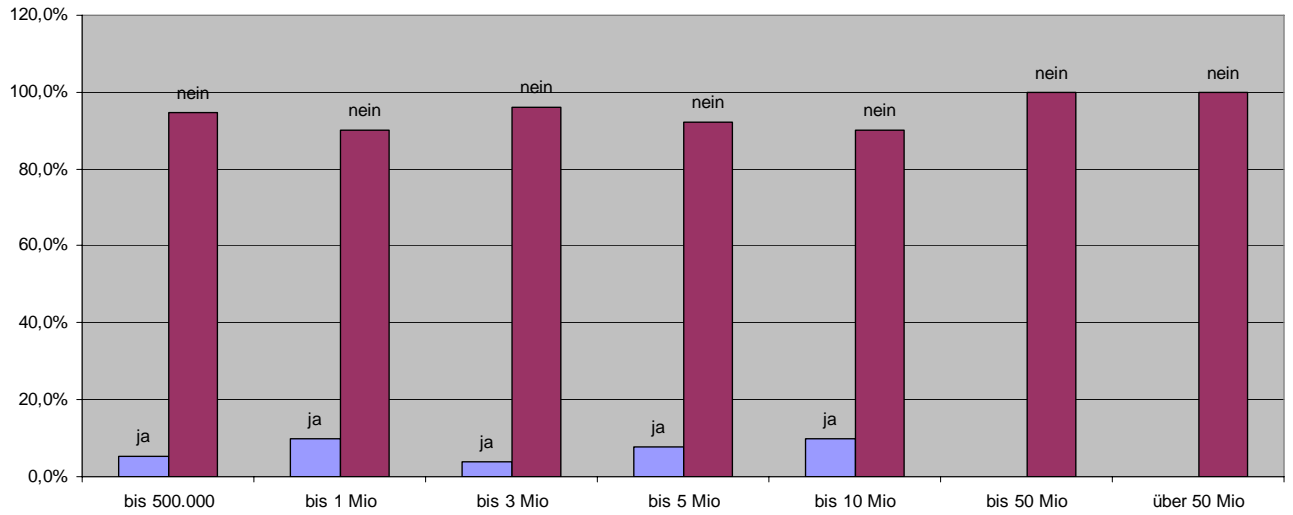
Haben Sie Ihren Spediteur dazu veranlasst, den Gütertransport nach Möglichkeit auf Bundesstraßen zu verlagern, um Mautkosten zu sparen?



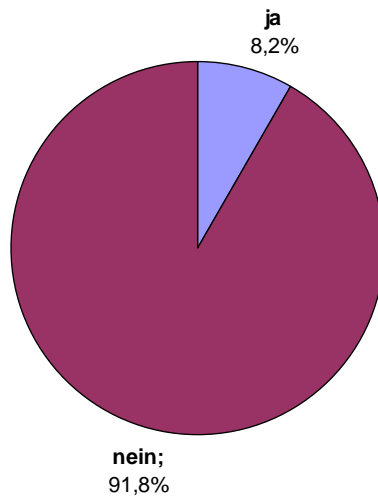
© BME e.V. November 2005

Haben Sie Ihren Spediteur dazu veranlasst, den Gütertransport nach Möglichkeit auf Bundesstraßen zu verlagern, um Mautkosten zu sparen?

© BME e.V. November 2005



Haben Sie Ihren Spediteur dazu veranlasst, den Gütertransport nach Möglichkeit mit Fahrzeugen unter 12 Tonnen zul. Gesamtgewicht durchzuführen?

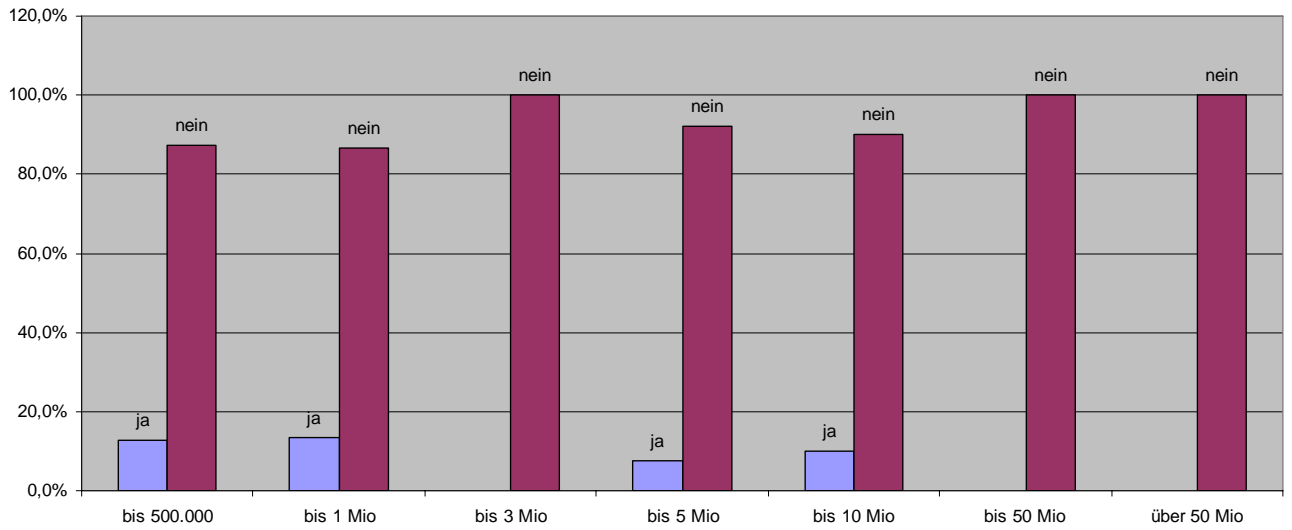


© BME e.V. November 2005



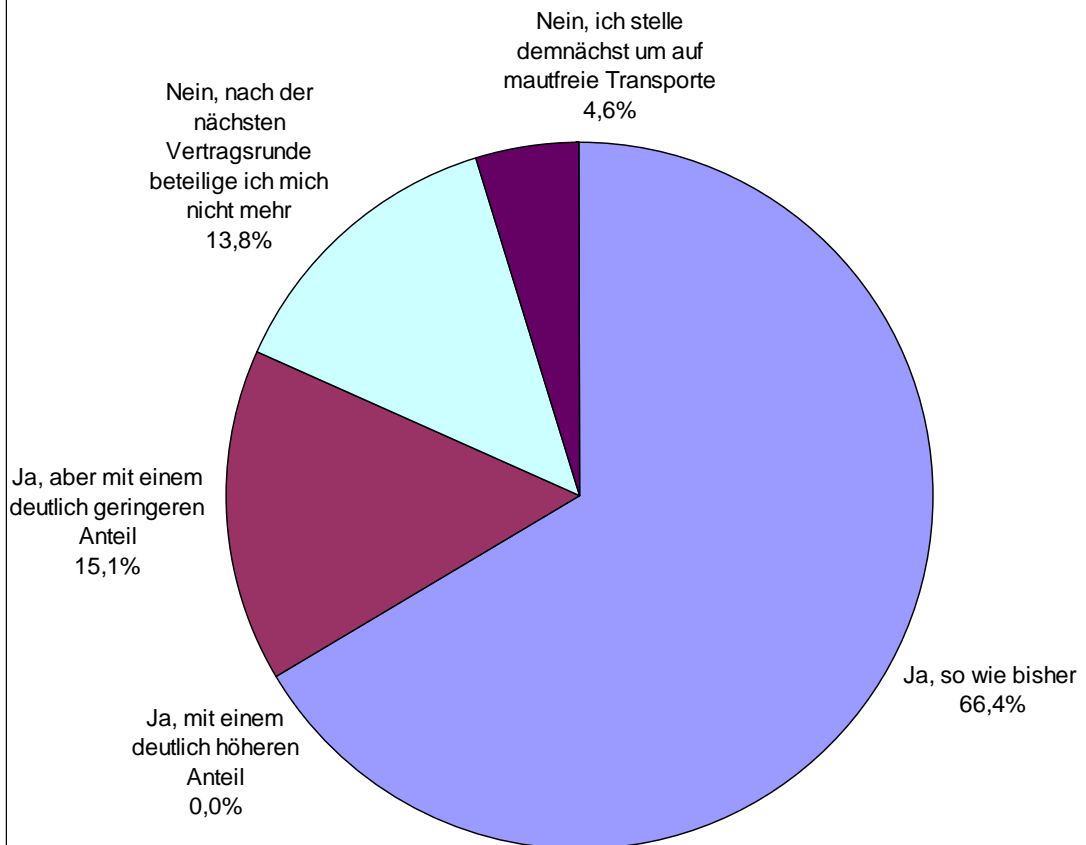
**Haben Sie Ihren Spediteur dazu veranlasst, den Gütertransport nach Möglichkeit auf Bundesstraßen zu verlagern, um Mautkosten zu sparen?**

© BME e.V. November 2005



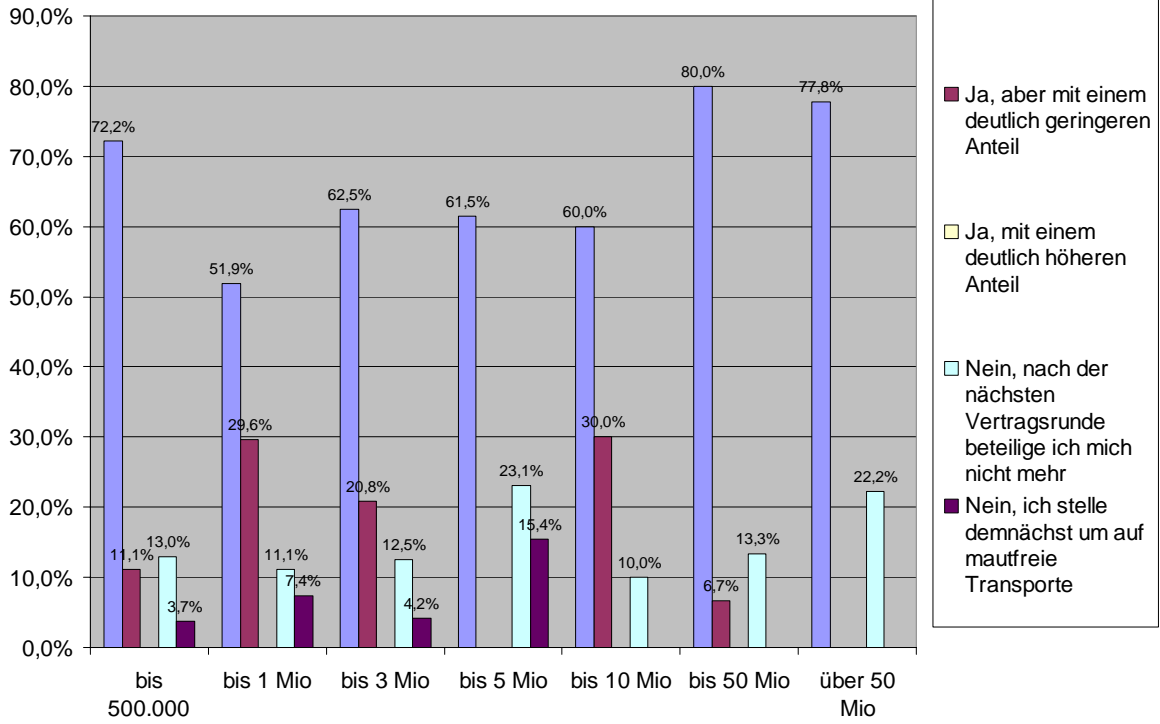
**Werden sie sich auch in Zukunft an den Kosten für die Maut beteiligen?**

© BME e.V. November 2005



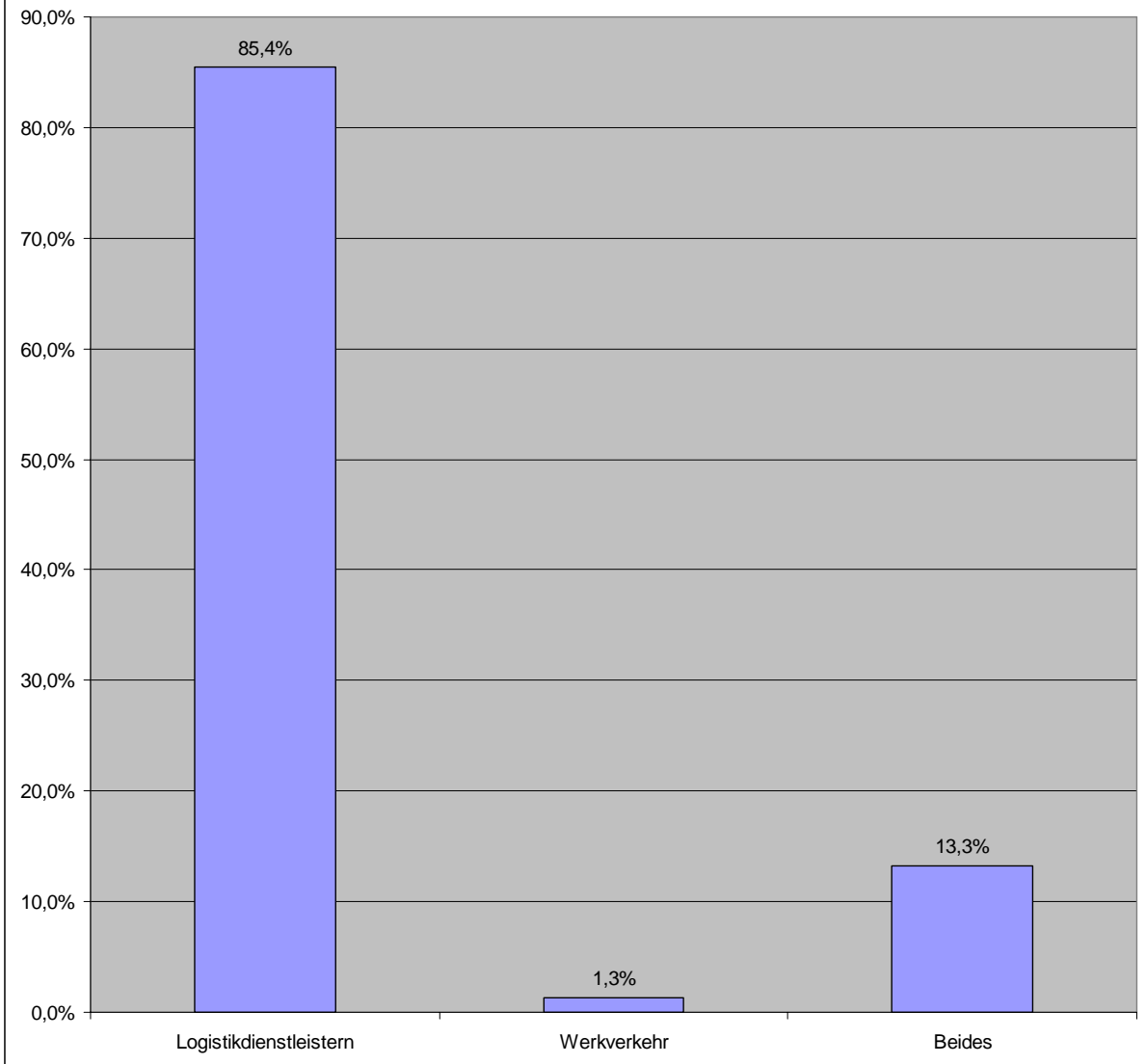
Werden Sie sich auch in Zukunft an den Kosten für die Maut beteiligen?

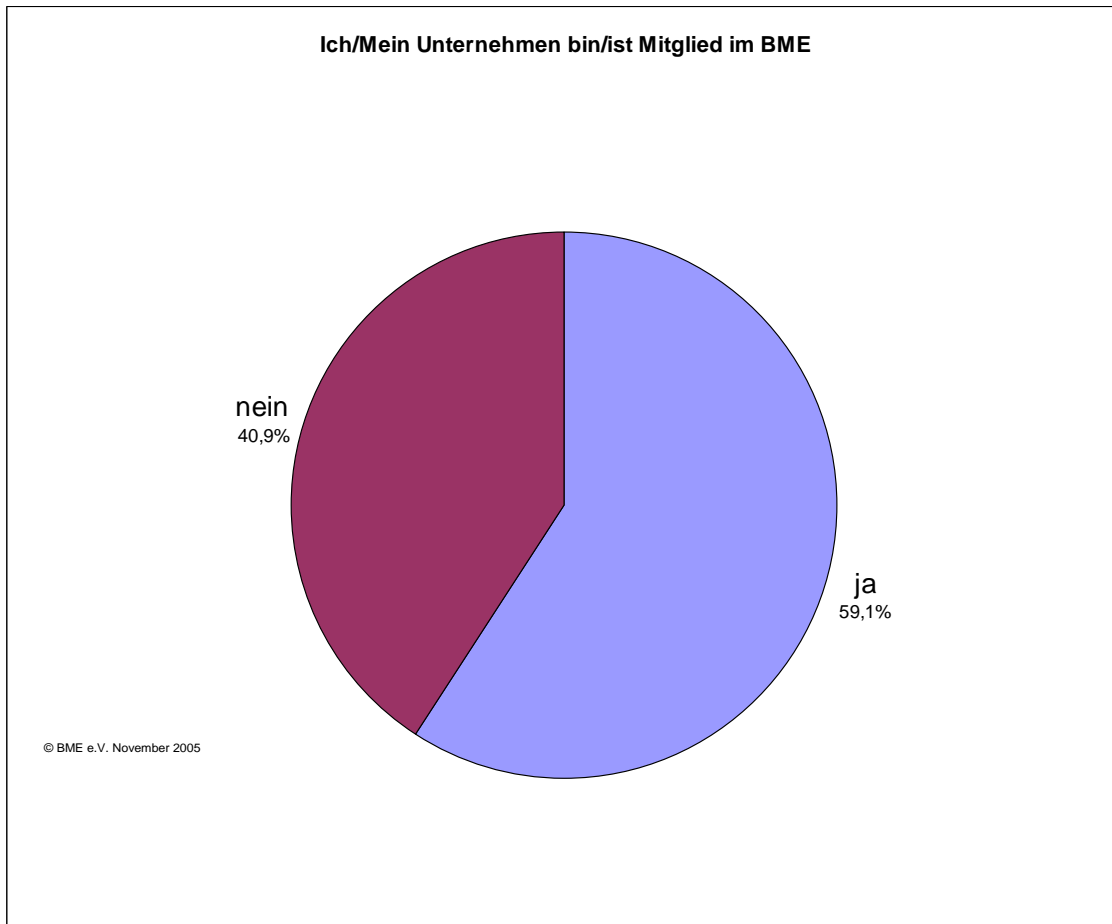
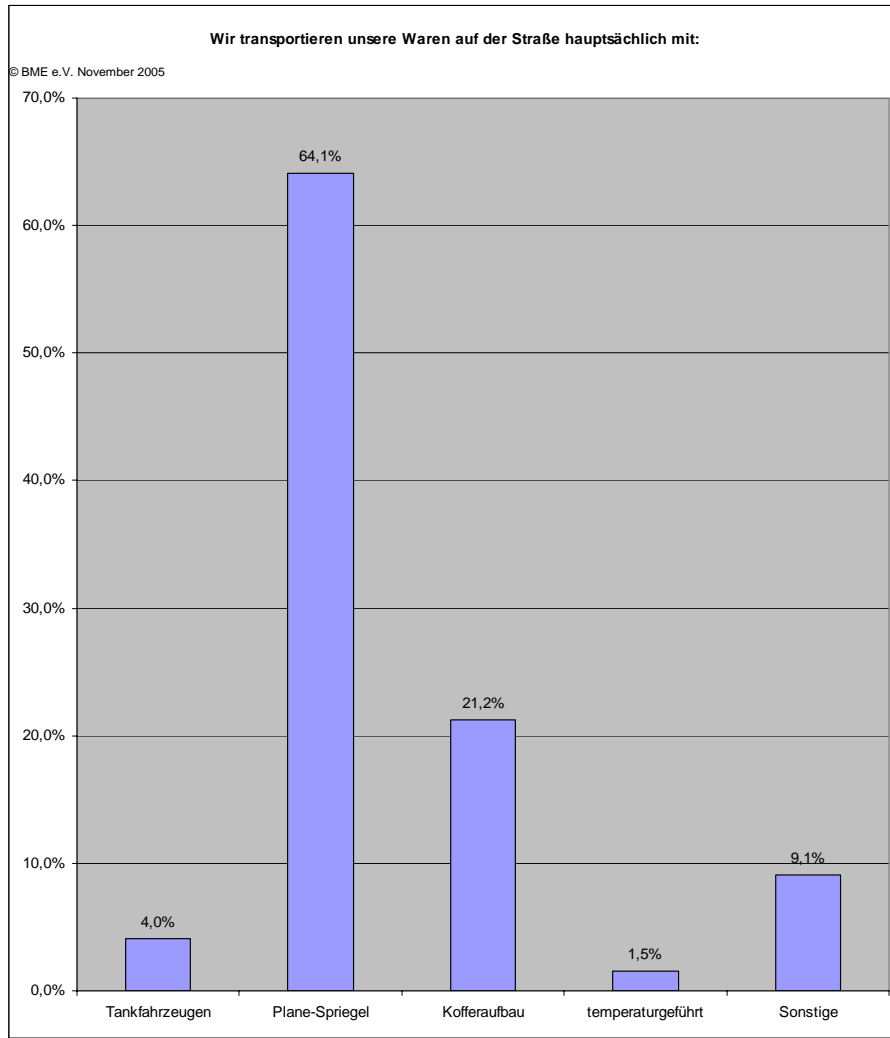
© BME e.V. November 2005



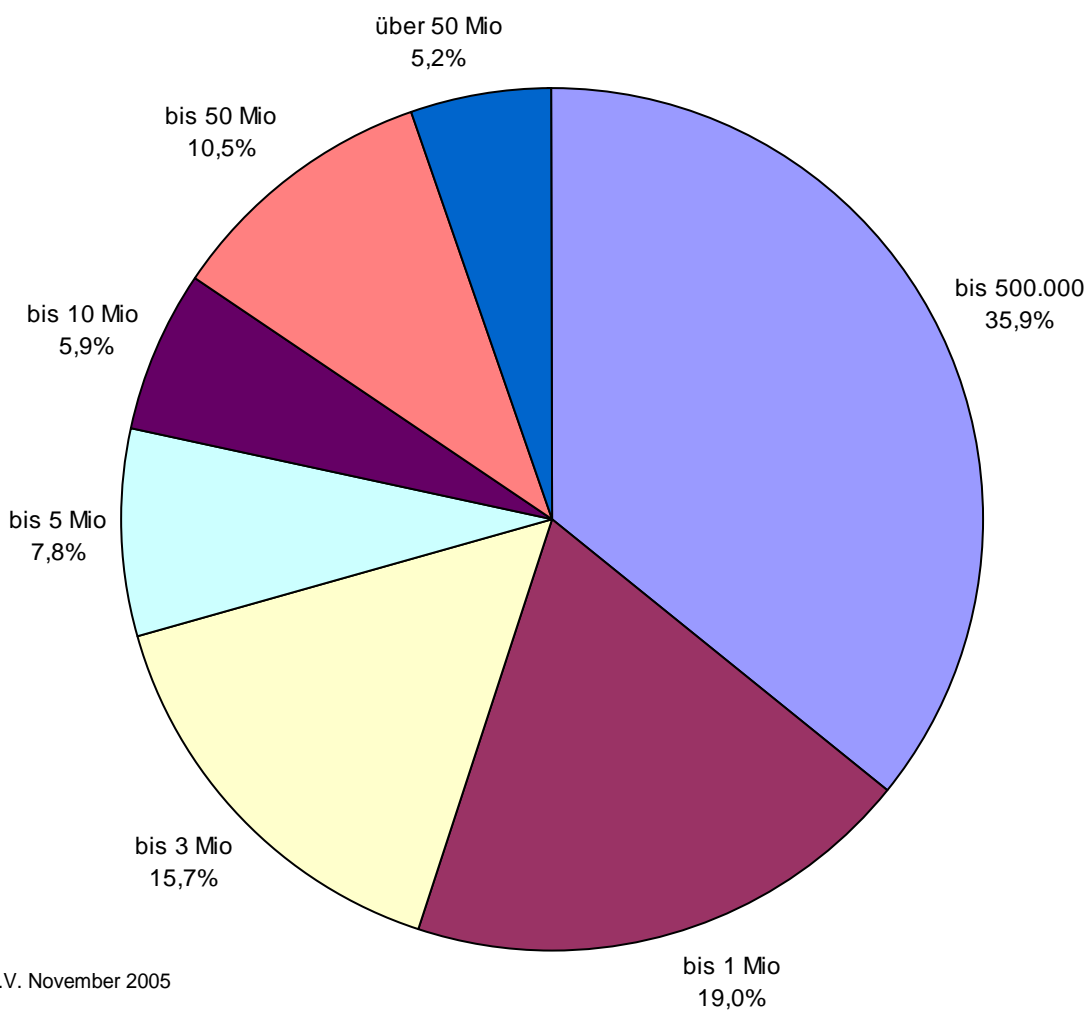
Wir führen unsere Straßentransporte durch mit:

© BME e.V. November 2005





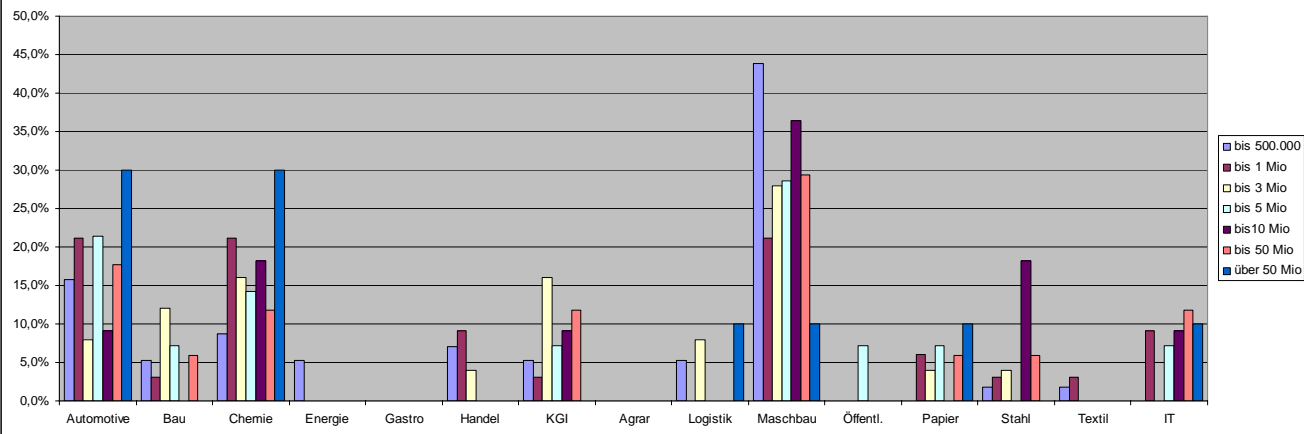
### Höhe des Auftragsvolumens für Straßentransporte:



© BME e.V. November 2005

BME e.V. November 2005

### Branchenverteilung nach Volumenklassen



## Branchenverteilung

